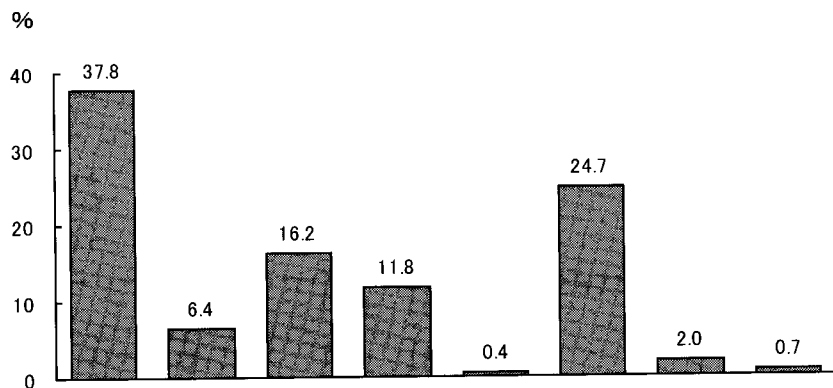


(6) 巡回連絡時の警察官の印象について

巡回連絡を受けたことがあると答えた人（450人）に、そのときの警察官の印象はどうであったか聞いたところ、「親しみを感じた」と答えた人が37.8%と最も多く、次いで「勤勉さを感じた」（16.2%）、「事務的だった」（11.8%）などの順となっている。また、「特に何も感じなかった」と答えた人が24.7%となっている。

- 交番・駐在所別にみると、「親しみを感じた」と答えた人は交番（32.4%）より駐在所（50.8%）で多く、「特に何も感じなかった」と答えた人は駐在所（14.4%）より交番（28.9%）で多くなっている。
- 地域別にみると、「親しみを感じた」と答えた人は徳島県（52.2%）、新潟県（42.9%）で多く、大阪府（27.5%）、秋田県（29.2%）、広島県（30.6%）で少なくなっている。

巡回連絡時の警察官の印象



	該当数	親しみを感じた	頼もしさを感じた	勤勉さを感じた	事務的だった	言葉づかいや態度が悪かった	特に何も感じなかった	その他	無回答
総数	450	37.8	6.4	16.2	11.8	0.4	24.7	2.0	0.7
【交番・駐在所別】									
交番	318	32.4	5.3	17.0	13.5	0.6	28.9	1.6	0.6
駐在所	132	50.8	9.1	14.4	7.6	-	14.4	3.0	0.8
【地域】									
北海道	76	36.8	6.6	17.1	13.2	1.3	23.7	1.3	-
秋田県	48	29.2	8.3	18.8	12.5	2.1	27.1	2.1	-
東京都	60	40.0	3.3	16.7	10.0	-	28.3	1.7	-
新潟県	49	42.9	14.3	8.2	8.2	-	20.4	6.1	-
大阪府	40	27.5	7.5	17.5	17.5	-	27.5	2.5	-
広島県	62	30.6	4.8	14.5	17.7	-	27.4	1.6	3.2
徳島県	46	52.2	6.5	17.4	2.2	-	17.4	2.2	2.2
宮崎県	69	42.0	2.9	18.8	11.6	-	24.6	-	-
【99年全国】	431	32.7	3.2	13.5	12.3	0.7	33.2	3.0	1.4

巡回連絡時の警察官の印象

	該当数	親しみを 感じた	頼もしさ を感じた	勤勉さを 感じた	事務的 だった	言葉づ かいか 態度が 悪かった	特に何も 感じな かった	その他	無回答
※※※【総 数】※※※	450	37.8	6.4	16.2	11.8	0.4	24.7	2.0	0.7
【交番・駐在所別・性別】									
交番 男	129	29.5	6.2	22.5	15.5	0.8	24.8	0.8	-
女	189	34.4	4.8	13.2	12.2	0.5	31.7	2.1	1.1
駐在所 男		54.4	7.0	12.3	7.0	-	14.0	3.5	1.8
女	75	48.0	10.7	16.0	8.0	-	14.7	2.7	-
【交番・駐在所別・年齢別】									
交番 20～29歳	33	15.2	-	18.2	6.1	3.0	51.5	6.1	-
30～39歳	43	30.2	7.0	14.0	-	-	46.5	2.3	-
40～49歳	58	34.5	3.4	15.5	17.2	-	29.3	-	-
50～59歳	63	31.7	3.2	15.9	23.8	-	23.8	-	1.6
60～69歳	62	32.3	11.3	16.1	16.1	-	21.0	1.6	1.6
70歳以上	59	42.4	5.1	22.0	10.2	1.7	16.9	1.7	-
駐在所 20～29歳	13	53.8	15.4	7.7	-	-	23.1	-	-
30～39歳	19	42.1	-	21.1	5.3	-	21.1	10.5	-
40～49歳	23	47.8	-	17.4	13.0	-	13.0	4.3	4.3
50～59歳	23	47.8	13.0	8.7	4.3	-	21.7	4.3	-
60～69歳	27	59.3	14.8	14.8	7.4	-	3.7	-	-
70歳以上	27	51.9	11.1	14.8	11.1	-	11.1	-	-
【交番・駐在所別・居住年数別】									
交番 1年未満	5	80.0	-	-	-	-	20.0	-	-
3年未満	23	26.1	8.7	13.0	8.7	-	39.1	4.3	-
5年未満	27	33.3	-	25.9	7.4	3.7	29.6	-	-
10年未満	37	32.4	8.1	13.5	2.7	-	43.2	-	-
15年未満	49	32.7	6.1	16.3	12.2	-	24.5	6.1	2.0
20年未満	18	38.9	5.6	22.2	-	-	33.3	-	-
30年未満	77	33.8	1.3	19.5	20.8	-	23.4	1.3	-
30年以上	82	28.0	8.5	14.6	19.5	1.2	26.8	-	1.2
無回答	-	-	-	-	-	-	-	-	-
駐在所 1年未満	8	75.0	-	-	25.0	-	-	-	-
3年未満	10	50.0	-	-	-	-	40.0	10.0	-
5年未満	5	-	20.0	40.0	-	-	40.0	-	-
10年未満	8	50.0	12.5	12.5	-	-	25.0	-	-
15年未満	11	36.4	9.1	18.2	9.1	-	18.2	-	9.1
20年未満	12	50.0	-	8.3	8.3	-	25.0	8.3	-
30年未満	19	68.4	10.5	10.5	5.3	-	-	5.3	-
30年以上	59	49.2	11.9	18.6	8.5	-	10.2	1.7	-
無回答	-	-	-	-	-	-	-	-	-
【交番・駐在所別・同居人数別】									
交番 1人	18	55.6	5.6	11.1	-	-	27.8	-	-
2人	91	42.9	6.6	22.0	12.1	-	15.4	1.1	-
3人	68	19.1	2.9	22.1	14.7	1.5	32.4	4.4	2.9
4人	84	25.0	7.1	13.1	10.7	-	44.0	-	-
5人	30	23.3	3.3	16.7	30.0	-	26.7	-	-
6人以上	25	44.0	4.0	4.0	16.0	4.0	24.0	4.0	-
無回答	2	100.0	-	-	-	-	-	-	-
駐在所 1人	7	42.9	14.3	14.3	14.3	-	14.3	-	-
2人	29	51.7	6.9	24.1	10.3	-	6.9	-	-
3人	24	45.8	8.3	12.5	8.3	-	20.8	4.2	-
4人	19	52.6	10.5	5.3	10.5	-	15.8	5.3	-
5人	17	47.1	11.8	17.6	-	-	17.6	5.9	-
6人以上	35	57.1	5.7	11.4	5.7	-	14.3	2.9	2.9
無回答	1	-	100.0	-	-	-	-	-	-
【交番・駐在所別・居住形態別】									
交番 一戸建て	265	34.0	5.3	16.2	13.6	0.4	28.3	1.5	0.8
集合住宅	51	25.5	5.9	21.6	13.7	2.0	29.4	2.0	-
その他	2	-	-	-	-	-	100.0	-	-
駐在所 一戸建て	124	49.2	9.7	15.3	6.5	-	15.3	3.2	0.8
集合住宅	8	75.0	-	-	25.0	-	-	-	-
その他	-	-	-	-	-	-	-	-	-
【交番・駐在所別・継続居住意向別】									
交番 そう思う(計)	264	36.0	5.7	15.5	12.9	0.4	28.0	0.8	0.8
強くそう思う	173	36.4	5.8	16.2	11.6	-	27.7	1.2	1.2
ややそう思う	91	35.2	5.5	14.3	15.4	1.1	28.6	-	-
そうは思わない(計)	25	12.0	8.0	24.0	24.0	4.0	24.0	4.0	-
あまりそうは思わない	21	14.3	9.5	23.8	23.8	4.8	19.0	4.8	-
まったくそうは思わない	4	-	-	25.0	25.0	-	50.0	-	-
どちらとも言えない	29	17.2	-	24.1	10.3	-	41.4	6.9	-
無回答	-	-	-	-	-	-	-	-	-
駐在所 そう思う(計)	118	51.7	10.2	13.6	7.6	-	12.7	3.4	0.8
強くそう思う	86	55.8	10.5	11.6	8.1	-	10.5	2.3	1.2
ややそう思う	32	40.6	9.4	18.8	6.3	-	18.8	6.3	-
そうは思わない(計)	7	14.3	-	42.9	14.3	-	28.6	-	-
あまりそうは思わない	3	-	-	33.3	-	-	66.7	-	-
まったくそうは思わない	4	25.0	-	50.0	25.0	-	-	-	-
どちらとも言えない	6	66.7	-	-	-	-	33.3	-	-
無回答	1	100.0	-	-	-	-	-	-	-

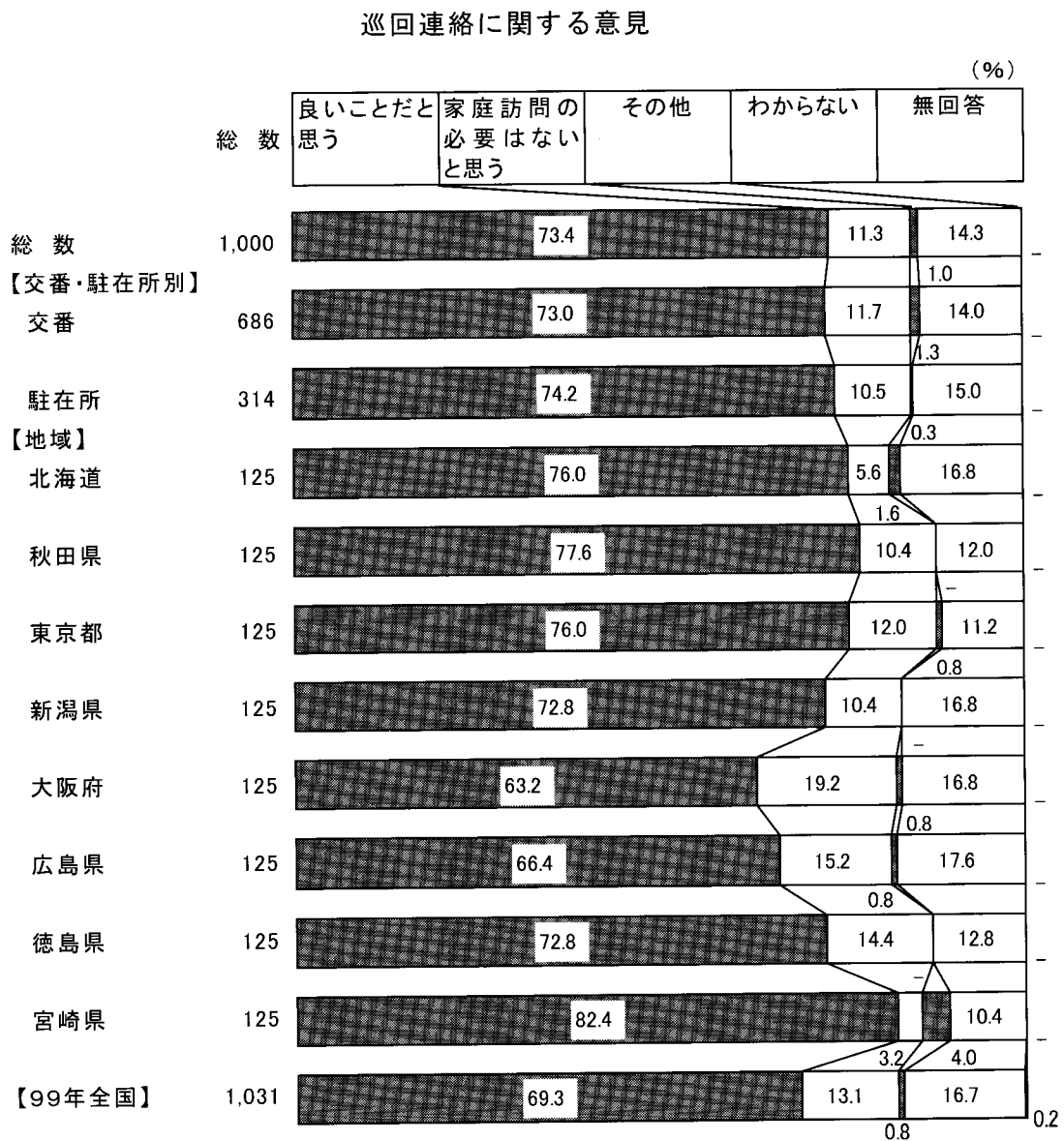
注1 調査地域は調査設計(2頁参照)に示した8都道府県であり、回収標本数は各地域125標本ある。

注2 調査地域ごとの交番・駐在所所管区別標本数は、標本構成(7頁(9))に示したとおりである。

(7) 巡回連絡に関する意見について

警察官が巡回連絡をすることについてどう思うか聞いたところ、「良いことだと思う」と答えた人が73.4%、「家庭訪問の必要はないと思う」と答えた人が11.3%となっている。

- 交番・駐在所別にみると、「良いことだと思う」と答えた人は交番、駐在所とも約75%と大きな差はみられない。
- 地域別にみると、「良いことだと思う」と答えた人は宮崎県（82.4%）で多く、大阪府（63.2%）、広島県（66.4%）でやや少なくなっているが、それ以外の地域では75%前後となっている。



巡回連絡に関する意見

	総 数	良いことだ と思う	家庭訪問 の必要は ないと思う	その他	わからな い	無回答
※※※【総 数】※※※	1000	73.4	11.3	1.0	14.3	-
【交番・駐在所別・性別】						
交番 男	330	76.4	12.7	1.2	9.7	-
女	356	69.9	10.7	1.4	18.0	-
駐在所 男	148	74.3	11.5	0.7	13.5	-
女	166	74.1	9.6	-	16.3	-
【交番・駐在所別・年齢別】						
交番 20～29歳	111	61.3	12.6	2.7	23.4	-
30～39歳	112	63.4	17.0	0.9	18.8	-
40～49歳	113	71.7	14.2	1.8	12.4	-
50～59歳	135	72.6	12.6	0.7	14.1	-
60～69歳	106	83.0	9.4	-	7.5	-
70歳以上	109	87.2	3.7	1.8	7.3	-
駐在所 20～29歳	50	66.0	10.0	-	24.0	-
30～39歳	43	74.4	16.3	2.3	7.0	-
40～49歳	60	65.0	16.7	-	18.3	-
50～59歳	55	72.7	10.9	-	16.4	-
60～69歳	51	88.2	2.0	-	9.8	-
70歳以上	55	80.0	7.3	-	12.7	-
【交番・駐在所別・居住年数別】						
交番 1年未満	19	73.7	15.8	-	10.5	-
3年未満	71	73.2	14.1	1.4	11.3	-
5年未満	63	68.3	9.5	-	22.2	-
10年未満	86	60.5	15.1	3.5	20.9	-
15年未満	100	66.0	18.0	-	16.0	-
20年未満	52	71.2	17.3	-	11.5	-
30年未満	154	79.2	5.8	1.9	13.0	-
30年以上	140	81.4	8.6	1.4	8.6	-
無回答	1	100.0	-	-	-	-
駐在所 1年未満	15	80.0	13.3	-	6.7	-
3年未満	24	66.7	12.5	4.2	16.7	-
5年未満	9	55.6	22.2	-	22.2	-
10年未満	25	84.0	8.0	-	8.0	-
15年未満	30	66.7	10.0	-	23.3	-
20年未満	20	85.0	10.0	-	5.0	-
30年未満	60	71.7	10.0	-	18.3	-
30年以上	131	75.6	9.9	-	14.5	-
無回答	-	-	-	-	-	-

	総数	良いことだ と思う	家庭訪問 の必要は ないと思う	その他	わからな い	無回答
※※※【総数】※※※	1000	73.4	11.3	1.0	14.3	-
【交番・駐在所別・同居人数別】						
交番 1人	41	80.5	12.2	-	7.3	-
2人	186	74.2	12.4	1.1	12.4	-
3人	151	72.2	10.6	0.7	16.6	-
4人	180	67.8	13.9	1.1	17.2	-
5人	63	73.0	11.1	3.2	12.7	-
6人以上	61	80.3	6.6	3.3	9.8	-
無回答	4	100.0	-	-	-	-
駐在所 1人	11	63.6	18.2	-	18.2	-
2人	55	90.9	3.6	-	5.5	-
3人	63	74.6	6.3	-	19.0	-
4人	60	65.0	16.7	-	18.3	-
5人	45	68.9	17.8	2.2	11.1	-
6人以上	79	73.4	8.9	-	17.7	-
無回答	1	100.0	-	-	-	-
【交番・駐在所別・居住形態別】						
交番 一戸建て	526	74.9	9.9	1.7	13.5	-
集合住宅	156	66.7	17.9	-	15.4	-
その他	4	75.0	-	-	25.0	-
駐在所 一戸建て	296	74.7	9.8	0.3	15.2	-
集合住宅	16	68.8	18.8	-	12.5	-
その他	2	50.0	50.0	-	-	-
【交番・駐在所別・継続居住意向別】						
交番 そう思う(計)	530	76.0	10.0	1.1	12.8	-
強くそう思う	318	80.8	8.5	1.3	9.4	-
ややそう思う	212	68.9	12.3	0.9	17.9	-
そうは思わない(計)	77	59.7	19.5	1.3	19.5	-
あまりそうは思わない	64	59.4	20.3	1.6	18.8	-
まったくそうは思わない	13	61.5	15.4	-	23.1	-
どちらとも言えない	79	65.8	15.2	2.5	16.5	-
無回答	-	-	-	-	-	-
駐在所 そう思う(計)	265	78.1	9.1	0.4	12.5	-
強くそう思う	179	78.2	9.5	0.6	11.7	-
ややそう思う	86	77.9	8.1	-	14.0	-
そうは思わない(計)	21	61.9	23.8	-	14.3	-
あまりそうは思わない	16	68.8	18.8	-	12.5	-
まったくそうは思わない	5	40.0	40.0	-	20.0	-
どちらとも言えない	27	44.4	14.8	-	40.7	-
無回答	1	100.0	-	-	-	-

注1 調査地域は調査設計(2頁参照)に示した8都道府県であり、回収標本数は各地域125標本ある。

注2 調査地域ごとの交番・駐在所所管区別標本数は、標本構成(7頁(9))に示したとおりである。