

## 2. 交番等への訪問

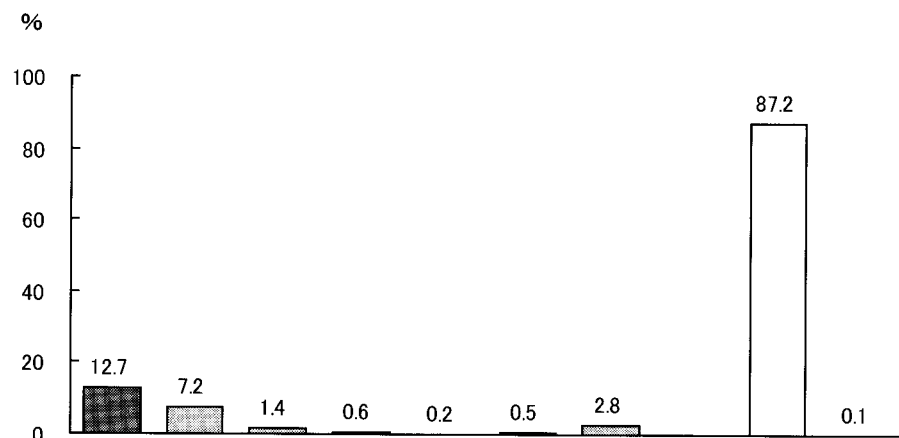
### (1) 交番等への訪問について

この1年間に自宅近くの交番か駐在所に行ったことがあるか聞いたところ、「ある」と答えた人が12.7%、「ない」と答えた人が87.2%となっている。行ったことがある人のうち、訪問回数は「1回」が7.2%と多く、平均は1.7回となっている。

● 交番・駐在所別にみると、「ある」と答えた人は大きな差はみられないが、訪問回数の平均は交番（1.5回）より駐在所（1.9回）で多い傾向となっている。

● 地域別にみると、「ある」と答えた人は大阪府（20.0%）、東京都（17.6%）で多く、秋田県（7.2%）で少なくなっている。

交番等への訪問



	総数	ある (計)	1回	2回	3回	4回	5回 以上	回数 無回答	平均 (回)	ない	無回答
総数 .....	1,000	12.7	7.2	1.4	0.6	0.2	0.5	2.8	1.7	87.2	0.1
【交番・駐在所別】											
交番 .....	686	13.1	7.4	1.3	0.7	0.1	0.3	3.2	1.5	86.9	-
駐在所 .....	314	11.8	6.7	1.6	0.3	0.3	1.0	1.9	1.9	87.9	0.3
【地域】											
北海道 .....	125	10.4	6.4	-	1.6	-	-	2.4	1.4	89.6	-
秋田県 .....	125	7.2	5.6	0.8	-	-	-	0.8	1.1	92.8	-
東京都 .....	125	17.6	8.8	1.6	2.4	-	-	4.8	1.5	82.4	-
新潟県 .....	125	12.8	10.4	0.8	-	-	0.8	0.8	1.3	87.2	-
大阪府 .....	125	20.0	8.8	3.2	-	-	0.8	7.2	1.9	80.0	-
広島県 .....	125	11.2	8.8	0.8	-	0.8	-	0.8	1.3	88.8	-
徳島県 .....	125	11.2	5.6	0.8	-	0.8	-	4.0	1.4	88.0	0.8
宮崎県 .....	125	11.2	3.2	3.2	0.8	-	2.4	1.6	3.0	88.8	-
【99年全国】 .....	1,031	14.4	7.7	1.9	1.1	0.1	0.4	3.2	*	85.6	-

交番等への訪問

	総数	ある (計)	1回	2回	3回	4回	5回以上	回数無 回答	平均 (回)	ない	無回答
※※※【総数】※※※	1000	12.7	7.2	1.4	0.6	0.2	0.5	2.8	1.7	87.2	0.1
【交番・駐在所別・性別】											
交番 男	330	13.6	7.0	1.2	0.9	-	0.3	4.2	1.5	86.4	-
女	356	12.6	7.9	1.4	0.6	0.3	0.3	2.2	1.6	87.4	-
駐在所 男	148	12.8	5.4	2.7	0.7	0.7	2.0	1.4	2.6	86.5	0.7
女	166	10.8	7.8	0.6	-	-	-	2.4	1.1	89.2	-
【交番・駐在所別・年齢別】											
交番 20～29歳	111	18.9	9.9	2.7	1.8	-	-	4.5	1.4	81.1	-
30～39歳	112	8.0	6.3	0.9	-	-	-	0.9	1.1	92.0	-
40～49歳	113	18.6	8.0	3.5	-	0.9	-	6.2	1.5	81.4	-
50～59歳	135	11.9	7.4	-	0.7	-	0.7	3.0	1.5	88.1	-
60～69歳	106	13.2	8.5	-	1.9	-	-	2.8	1.4	86.8	-
70歳以上	109	8.3	4.6	0.9	-	-	0.9	1.8	2.7	91.7	-
駐在所 20～29歳	50	10.0	6.0	2.0	-	-	-	2.0	1.3	90.0	-
30～39歳	43	9.3	7.0	-	-	-	2.3	-	2.0	90.7	-
40～49歳	60	18.3	11.7	3.3	-	-	1.7	1.7	2.1	81.7	-
50～59歳	55	10.9	3.6	1.8	-	1.8	1.8	1.8	2.8	89.1	-
60～69歳	51	13.7	7.8	2.0	2.0	-	-	2.0	1.5	86.3	-
70歳以上	55	7.3	3.6	-	-	-	-	3.6	1.0	90.9	1.8
【交番・駐在所別・居住年数別】											
交番 1年未満	19	15.8	10.5	5.3	-	-	-	-	1.3	84.2	-
3年未満	71	15.5	5.6	2.8	1.4	-	-	5.6	1.6	84.5	-
5年未満	63	7.9	4.8	-	-	1.6	-	1.6	1.8	92.1	-
10年未満	86	14.0	9.3	1.2	1.2	-	-	2.3	1.3	86.0	-
15年未満	100	11.0	4.0	2.0	1.0	-	-	4.0	1.6	89.0	-
20年未満	52	7.7	1.9	1.9	-	-	-	3.8	1.5	92.3	-
30年未満	154	16.2	9.7	1.3	1.3	-	0.6	3.2	1.5	83.8	-
30年以上	140	13.6	10.0	-	-	-	0.7	2.9	1.7	86.4	-
無回答	1	-	-	-	-	-	-	-	-	100.0	-
駐在所 1年未満	15	13.3	6.7	-	-	-	-	6.7	1.0	86.7	-
3年未満	24	12.5	4.2	8.3	-	-	-	-	1.7	87.5	-
5年未満	9	22.2	11.1	11.1	-	-	-	-	1.5	77.8	-
10年未満	25	8.0	8.0	-	-	-	-	-	1.0	92.0	-
15年未満	30	3.3	3.3	-	-	-	-	-	1.0	96.7	-
20年未満	20	20.0	10.0	5.0	-	-	5.0	-	3.5	80.0	-
30年未満	60	15.0	10.0	1.7	-	-	-	3.3	1.1	85.0	-
30年以上	131	10.7	5.3	-	0.8	0.8	1.5	2.3	2.3	88.5	0.8
無回答	-	-	-	-	-	-	-	-	-	-	-
【交番・駐在所別・同居人数別】											
交番 1人	41	7.3	4.9	2.4	-	-	-	-	1.3	92.7	-
2人	186	10.8	7.0	1.1	0.5	0.5	0.5	1.1	1.6	89.2	-
3人	151	19.2	8.6	2.0	2.6	-	-	6.0	1.6	80.8	-
4人	180	15.0	8.3	1.7	-	-	-	5.0	1.2	85.0	-
5人	63	7.9	6.3	-	-	-	-	1.6	1.0	92.1	-
6人以上	61	9.8	6.6	-	-	-	1.6	1.6	3.2	90.2	-
無回答	4	-	-	-	-	-	-	-	-	100.0	-
駐在所 1人	11	-	-	-	-	-	-	-	-	100.0	-
2人	55	14.5	7.3	1.8	1.8	1.8	-	1.8	1.9	85.5	-
3人	63	4.8	3.2	1.6	-	-	-	-	1.3	95.2	-
4人	60	13.3	6.7	3.3	-	-	1.7	1.7	2.0	86.7	-
5人	45	8.9	4.4	-	-	-	2.2	2.2	4.0	91.1	-
6人以上	79	17.7	11.4	1.3	-	-	1.3	3.8	1.5	81.0	1.3
無回答	1	-	-	-	-	-	-	-	-	100.0	-
【交番・駐在所別・継続居住意向別】											
交番 一戸建て	526	10.6	7.0	0.4	0.6	-	0.4	2.3	1.5	89.4	-
集合住宅	156	21.8	9.0	4.5	1.3	0.6	-	6.4	1.6	78.2	-
その他	4	-	-	-	-	-	-	-	-	100.0	-
駐在所 一戸建て	296	11.8	6.8	1.7	0.3	0.3	1.0	1.7	1.9	87.8	0.3
集合住宅	16	12.5	6.3	-	-	-	-	6.3	1.0	87.5	-
その他	2	-	-	-	-	-	-	-	-	100.0	-
【交番・駐在所別・継続居住意向別】											
交番 そう思う(計)	530	12.8	7.7	1.3	0.4	0.2	0.4	2.8	1.6	87.2	-
強くそう思う	318	12.9	8.5	0.9	-	0.3	0.6	2.5	1.6	87.1	-
ややそう思う	212	12.7	6.6	1.9	0.9	-	-	3.3	1.4	87.3	-
そうは思わない(計)	77	18.2	7.8	2.6	2.6	-	-	5.2	1.6	81.8	-
あまりそうは思わない	64	18.8	6.3	3.1	3.1	-	-	6.3	1.8	81.3	-
まったくそうは思わない	13	15.4	15.4	-	-	-	-	-	1.0	84.6	-
どちらとも言えない	79	10.1	5.1	-	1.3	-	-	3.8	1.4	89.9	-
無回答	-	-	-	-	-	-	-	-	-	-	-
駐在所 そう思う(計)	265	13.2	7.2	1.9	0.4	0.4	1.1	2.3	2.0	86.4	0.4
強くそう思う	179	12.3	5.6	2.8	0.6	0.6	0.6	2.2	1.8	87.2	0.6
ややそう思う	86	15.1	10.5	-	-	-	2.3	2.3	2.2	84.9	-
そうは思わない(計)	21	-	-	-	-	-	-	-	-	100.0	-
あまりそうは思わない	16	-	-	-	-	-	-	-	-	100.0	-
まったくそうは思わない	5	-	-	-	-	-	-	-	-	100.0	-
どちらとも言えない	27	7.4	7.4	-	-	-	-	-	1.0	92.6	-
無回答	1	-	-	-	-	-	-	-	-	100.0	-

注1 調査地域は調査設計（2頁参照）に示した8都道府県であり、回収標本数は各地域125標本ある。

注2 調査地域ごとの交番・駐在所所管区別標本数は、標本構成（7頁（9））に示したとおりである。

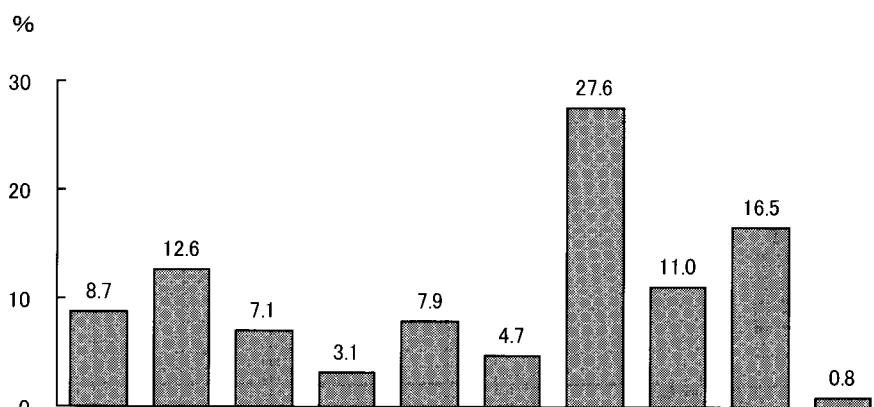
## (2) 交番等を訪問したときの用件について

この１年間に交番等に行ったことがあると答えた人（127人）に、もっとも最近行ったときの用件はどのようなことだったか聞いたところ、「落とし物や拾い物の届出のため」と答えた人が27.6%と最も多く、以下、「あなた自身の犯罪被害の届出のため」（12.6%）、「免許更新などの手続を聞くため」（11.0%）、

「違法駐車などの苦情、取締り要望のため」（8.7%）、「困りごとの相談のため」（7.9%）などの順となっている。

- 交番・駐在所別にみると、「落とし物や拾い物の届出のため」と答えた人は交番（24.4%）より駐在所（35.1%）で多くなっている。

交番等を訪問したときの用件



	該当数	違法駐車等の苦情、取締り要望のため	あなた自身の犯罪被害の届出のため	あなた自身の交通事故の届出のため	他人の事件や事故の通報のため	困りごとの相談のため	地理案内を受けるため	落とし物や拾い物の届出のため	免許更新などの手続を聞くため	その他	無回答
総 数 .....	127	8.7	12.6	7.1	3.1	7.9	4.7	27.6	11.0	16.5	0.8
【交番・駐在所別】											
交 番 .....	90	12.2	13.3	6.7	4.4	8.9	3.3	24.4	11.1	15.6	-
駐在所 .....	37	-	10.8	8.1	-	5.4	8.1	35.1	10.8	18.9	2.7
【地域】											
北海道 .....	13	7.7	7.7	23.1	7.7	7.7	-	-	7.7	38.5	-
秋田県 .....	9	-	-	11.1	-	11.1	11.1	33.3	33.3	-	-
東京都 .....	22	13.6	9.1	-	4.5	4.5	13.6	36.4	9.1	9.1	-
新潟県 .....	16	-	12.5	6.3	-	-	6.3	43.8	6.3	25.0	-
大阪府 .....	25	20.0	24.0	-	8.0	8.0	-	28.0	-	12.0	-
広島県 .....	14	-	7.1	7.1	-	14.3	-	35.7	28.6	7.1	-
徳島県 .....	14	7.1	21.4	14.3	-	14.3	7.1	21.4	-	7.1	7.1
宮崎県 .....	14	7.1	7.1	7.1	-	7.1	-	14.3	21.4	35.7	-
【99年全国】 .....	148	5.4	17.6	12.2	4.1	6.1	2.0	32.4	8.1	11.5	0.7

交番等を訪問したときの要件

	該当数	違法駐車等の苦情、取締り要望の為	あなた自身犯罪被害の届出のため	あなた自身交通事故の届出のため	他人の事件や事故の通報のため	困りごとの相談のため	地理案内を受けるため	落とし物や拾い物の届出のため	免許更新などの手続きを聞くため	その他	無回答
※※※【総数】※※※	127	8.7	12.6	7.1	3.1	7.9	4.7	27.6	11.0	16.5	0.8
【交番・駐在所別・性別】											
交番 男	45	15.6	13.3	4.4	4.4	13.3	2.2	26.7	6.7	13.3	-
女	45	8.9	13.3	8.9	4.4	4.4	4.4	22.2	15.6	17.8	-
駐在所 男	19	-	15.8	5.3	-	10.5	5.3	31.6	5.3	21.1	5.3
女	18	-	5.6	11.1	-	-	11.1	38.9	16.7	16.7	-
【交番・駐在所別・年齢別】											
交番 20～29歳	21	4.8	19.0	14.3	4.8	9.5	-	23.8	4.8	19.0	-
30～39歳	9	33.3	-	-	22.2	-	11.1	22.2	11.1	-	-
40～49歳	21	14.3	19.0	4.8	-	4.8	4.8	23.8	14.3	14.3	-
50～59歳	16	6.3	12.5	6.3	6.3	12.5	-	25.0	12.5	18.8	-
60～69歳	14	14.3	7.1	-	-	14.3	-	28.6	21.4	14.3	-
70歳以上	9	11.1	11.1	11.1	-	11.1	11.1	22.2	-	22.2	-
駐在所 20～29歳	5	-	20.0	-	-	-	-	60.0	20.0	-	-
30～39歳	4	-	-	50.0	-	-	-	-	25.0	25.0	-
40～49歳	11	-	9.1	-	-	9.1	18.2	27.3	18.2	18.2	-
50～59歳	6	-	16.7	16.7	-	16.7	-	33.3	-	16.7	-
60～69歳	7	-	-	-	-	-	14.3	57.1	-	28.6	-
70歳以上	4	-	25.0	-	-	-	-	25.0	-	25.0	25.0
【交番・駐在所別・居住年数別】											
交番 1年未満	3	-	-	33.3	-	-	-	33.3	33.3	-	-
3年未満	11	18.2	9.1	9.1	-	9.1	-	18.2	9.1	27.3	-
5年未満	5	-	20.0	-	-	20.0	-	-	40.0	20.0	-
10年未満	12	8.3	8.3	8.3	8.3	8.3	8.3	33.3	8.3	8.3	-
15年未満	11	18.2	-	-	18.2	-	18.2	36.4	-	9.1	-
20年未満	4	-	50.0	25.0	-	-	-	-	-	-	-
30年未満	25	12.0	16.0	8.0	4.0	4.0	-	20.0	8.0	28.0	-
30年以上	19	10.5	15.8	-	-	21.1	-	31.6	15.8	5.3	-
無回答	-	-	-	-	-	-	-	-	-	-	-
駐在所 1年未満	2	-	-	-	-	-	-	100.0	-	-	-
3年未満	3	-	33.3	-	-	-	33.3	33.3	-	-	-
5年未満	2	-	-	-	-	50.0	-	50.0	-	-	-
10年未満	2	-	-	100.0	-	-	-	-	-	-	-
15年未満	1	-	-	-	-	-	-	-	100.0	-	-
20年未満	4	-	-	-	-	25.0	-	25.0	25.0	25.0	-
30年未満	9	-	33.3	-	-	-	11.1	11.1	22.2	22.2	-
30年以上	14	-	-	7.1	-	-	7.1	50.0	-	28.6	7.1
無回答	-	-	-	-	-	-	-	-	-	-	-
【交番・駐在所別・同居人数別】											
交番 1人	3	33.3	-	-	-	-	33.3	33.3	-	-	-
2人	20	10.0	10.0	15.0	-	5.0	-	25.0	20.0	15.0	-
3人	29	10.3	13.8	6.9	6.9	13.8	3.4	10.3	13.8	20.7	-
4人	27	3.7	22.2	3.7	7.4	7.4	3.7	29.6	7.4	14.8	-
5人	5	40.0	-	-	-	-	-	40.0	-	20.0	-
6人以上	6	33.3	-	-	-	16.7	-	50.0	-	-	-
無回答	-	-	-	-	-	-	-	-	-	-	-
駐在所 1人	-	-	-	-	-	-	-	-	-	-	-
2人	8	-	12.5	-	-	-	12.5	50.0	-	25.0	-
3人	3	-	33.3	-	-	-	-	33.3	33.3	-	-
4人	8	-	-	25.0	-	25.0	-	25.0	12.5	12.5	-
5人	4	-	-	-	-	-	-	-	-	75.0	25.0
6人以上	14	-	14.3	7.1	-	-	14.3	42.9	14.3	7.1	-
無回答	-	-	-	-	-	-	-	-	-	-	-
【交番・駐在所別・継続居住意向別】											
交番 そう思う(計)	56	10.7	10.7	7.1	5.4	10.7	-	26.8	12.5	16.1	-
一戸建て	34	14.7	17.6	5.9	2.9	5.9	8.8	20.6	8.8	14.7	-
集合住宅	-	-	-	-	-	-	-	-	-	-	-
その他	-	-	-	-	-	-	-	-	-	-	-
駐在所 そう思う(計)	35	-	11.4	8.6	-	5.7	8.6	31.4	11.4	20.0	2.9
一戸建て	2	-	-	-	-	-	-	100.0	-	-	-
集合住宅	-	-	-	-	-	-	-	-	-	-	-
その他	-	-	-	-	-	-	-	-	-	-	-
【交番・駐在所別・継続居住意向別】											
交番 そう思う(計)	68	10.3	13.2	7.4	5.9	11.8	2.9	23.5	13.2	11.8	-
強くそう思う	41	14.6	7.3	7.3	4.9	12.2	2.4	19.5	14.6	17.1	-
ややそう思う	27	3.7	22.2	7.4	7.4	11.1	3.7	29.6	11.1	3.7	-
そうは思わない(計)	14	28.6	14.3	-	-	-	7.1	14.3	7.1	28.6	-
あまりそうは思わない	12	33.3	8.3	-	-	-	8.3	16.7	8.3	25.0	-
まったくそうは思わない	2	-	50.0	-	-	-	-	-	-	50.0	-
どちらとも言えない	8	-	12.5	12.5	-	-	-	50.0	-	25.0	-
無回答	-	-	-	-	-	-	-	-	-	-	-
駐在所 そう思う(計)	35	-	11.4	5.7	-	5.7	8.6	37.1	8.6	20.0	2.9
強くそう思う	22	-	9.1	4.5	-	9.1	9.1	36.4	4.5	22.7	4.5
ややそう思う	13	-	15.4	7.7	-	-	7.7	38.5	15.4	15.4	-
そうは思わない(計)	-	-	-	-	-	-	-	-	-	-	-
あまりそうは思わない	-	-	-	-	-	-	-	-	-	-	-
まったくそうは思わない	-	-	-	-	-	-	-	-	-	-	-
どちらとも言えない	2	-	-	50.0	-	-	-	-	50.0	-	-
無回答	-	-	-	-	-	-	-	-	-	-	-

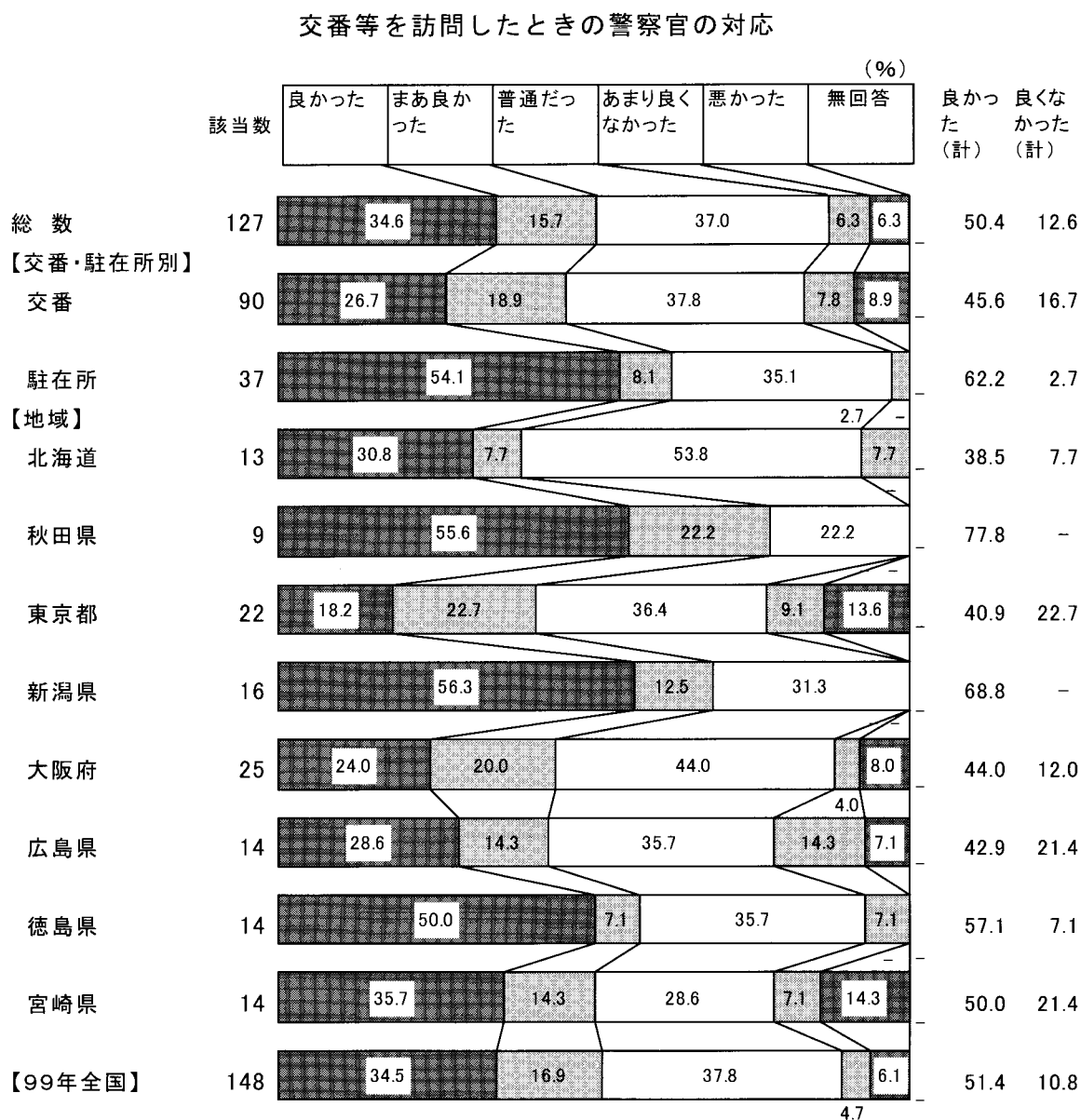
注1 調査地域は調査設計（2頁参照）に示した8都道府県であり、回収標本数は各地域125標本ある。

注2 調査地域ごとの交番・駐在所所管区別標本数は、標本構成（7頁（9））に示したとおりである。

### (3) 交番等を訪問したときの警察官の対応について

この1年間に交番等に行ったことがあると答えた人(127人)に、そのときの警察官の対応について聞いたところ、良かったと答えた人が50.4%（「良かった」34.6%、「まあ良かった」15.7%の合計）、良くなかったと答えた人が12.6%（「あまり良くなかった」6.3%、「悪かった」6.3%の合計）となっている。

- 交番・駐在所別にみると、良かったと答えた人は交番(45.6%)より駐在所(62.2%)で多くなっている。



交番等を訪問したときの警察官の対応

	該当数	良かった	まあ良かった	普通だった	あまり良くなかった	悪かった	無回答	良かった(計)	良くなかった(計)
※※※【総数】※※※	127	34.6	15.7	37.0	6.3	6.3	-	50.4	12.6
【交番・駐在所別・性別】									
交番 男	45	31.1	13.3	51.1	2.2	2.2	-	44.4	4.4
女	45	22.2	24.4	24.4	13.3	15.6	-	46.7	28.9
駐在所 男	19	63.2	5.3	26.3	5.3	-	-	68.4	5.3
女	18	44.4	11.1	44.4	-	-	-	55.6	-
【交番・駐在所別・年齢別】									
交番 20～29歳	21	14.3	9.5	66.7	4.8	4.8	-	23.8	9.5
30～39歳	9	-	44.4	22.2	-	33.3	-	44.4	33.3
40～49歳	21	19.0	28.6	28.6	19.0	4.8	-	47.6	23.8
50～59歳	16	37.5	12.5	31.3	6.3	12.5	-	50.0	18.8
60～69歳	14	21.4	14.3	50.0	7.1	7.1	-	35.7	14.3
70歳以上	9	88.9	11.1	-	-	-	-	100.0	-
駐在所 20～29歳	5	40.0	-	40.0	20.0	-	-	40.0	20.0
30～39歳	4	50.0	25.0	25.0	-	-	-	75.0	-
40～49歳	11	63.6	9.1	27.3	-	-	-	72.7	-
50～59歳	6	50.0	16.7	33.3	-	-	-	66.7	-
60～69歳	7	42.9	-	57.1	-	-	-	42.9	-
70歳以上	4	75.0	-	25.0	-	-	-	75.0	-
【交番・駐在所別・居住年数別】									
交番 1年未満	3	66.7	33.3	-	-	-	-	100.0	-
3年未満	11	-	9.1	81.8	-	9.1	-	9.1	9.1
5年未満	5	40.0	40.0	20.0	-	-	-	80.0	-
10年未満	12	16.7	25.0	50.0	-	8.3	-	41.7	8.3
15年未満	11	27.3	27.3	36.4	-	9.1	-	54.5	9.1
20年未満	4	25.0	25.0	-	50.0	-	-	50.0	50.0
30年未満	25	32.0	8.0	28.0	16.0	16.0	-	40.0	32.0
30年以上	19	31.6	21.1	36.8	5.3	5.3	-	52.6	10.5
無回答	-	-	-	-	-	-	-	-	-
駐在所 1年未満	2	-	-	100.0	-	-	-	-	-
3年未満	3	33.3	-	33.3	33.3	-	-	33.3	33.3
5年未満	2	50.0	50.0	-	-	-	-	100.0	-
10年未満	2	50.0	-	50.0	-	-	-	50.0	-
15年未満	1	100.0	-	-	-	-	-	100.0	-
20年未満	4	50.0	25.0	25.0	-	-	-	75.0	-
30年未満	9	55.6	11.1	33.3	-	-	-	66.7	-
30年以上	14	64.3	-	35.7	-	-	-	64.3	-
無回答	-	-	-	-	-	-	-	-	-
【交番・駐在所別・同居人数別】									
交番 1人	3	-	66.7	-	-	33.3	-	66.7	33.3
2人	20	50.0	10.0	35.0	5.0	-	-	60.0	5.0
3人	29	20.7	13.8	48.3	10.3	6.9	-	34.5	17.2
4人	27	22.2	29.6	29.6	7.4	11.1	-	51.9	18.5
5人	5	-	-	100.0	-	-	-	-	-
6人以上	6	33.3	16.7	-	16.7	33.3	-	50.0	50.0
無回答	-	-	-	-	-	-	-	-	-
駐在所 1人	-	-	-	-	-	-	-	-	-
2人	8	50.0	-	50.0	-	-	-	50.0	-
3人	3	33.3	33.3	-	33.3	-	-	66.7	33.3
4人	8	37.5	25.0	37.5	-	-	-	62.5	-
5人	4	100.0	-	-	-	-	-	100.0	-
6人以上	14	57.1	-	42.9	-	-	-	57.1	-
無回答	-	-	-	-	-	-	-	-	-
【交番・駐在所別・居住形態別】									
交番 一戸建て	56	30.4	14.3	35.7	8.9	10.7	-	44.6	19.6
集合住宅	34	20.6	26.5	41.2	5.9	5.9	-	47.1	11.8
その他	-	-	-	-	-	-	-	-	-
駐在所 一戸建て	35	57.1	8.6	31.4	2.9	-	-	65.7	2.9
集合住宅	2	-	-	100.0	-	-	-	-	-
その他	-	-	-	-	-	-	-	-	-
【交番・駐在所別・継続居住意向別】									
交番 そう思う(計)	68	32.4	19.1	30.9	7.4	10.3	-	51.5	17.6
強くそう思う	41	43.9	14.6	29.3	2.4	9.8	-	58.5	12.2
ややそう思う	27	14.8	25.9	33.3	14.8	11.1	-	40.7	25.9
そうは思わない(計)	14	14.3	14.3	57.1	7.1	7.1	-	28.6	14.3
あまりそうは思わない	12	16.7	16.7	50.0	8.3	8.3	-	33.3	16.7
まったくそうは思わない	2	-	-	100.0	-	-	-	-	-
どちらとも言えない	8	-	25.0	62.5	12.5	-	-	25.0	12.5
無回答	-	-	-	-	-	-	-	-	-
駐在所 そう思う(計)	35	57.1	8.6	31.4	2.9	-	-	65.7	2.9
強くそう思う	22	59.1	4.5	31.8	4.5	-	-	63.6	4.5
ややそう思う	13	53.8	15.4	30.8	-	-	-	69.2	-
そうは思わない(計)	-	-	-	-	-	-	-	-	-
あまりそうは思わない	-	-	-	-	-	-	-	-	-
まったくそうは思わない	-	-	-	-	-	-	-	-	-
どちらとも言えない	2	-	-	100.0	-	-	-	-	-
無回答	-	-	-	-	-	-	-	-	-

注1 調査地域は調査設計（2頁参照）に示した8都道府県であり、回収標本数は各地域125標本ある。

注2 調査地域ごとの交番・駐在所所管区別標本数は、標本構成（7頁（9））に示したとおりである。