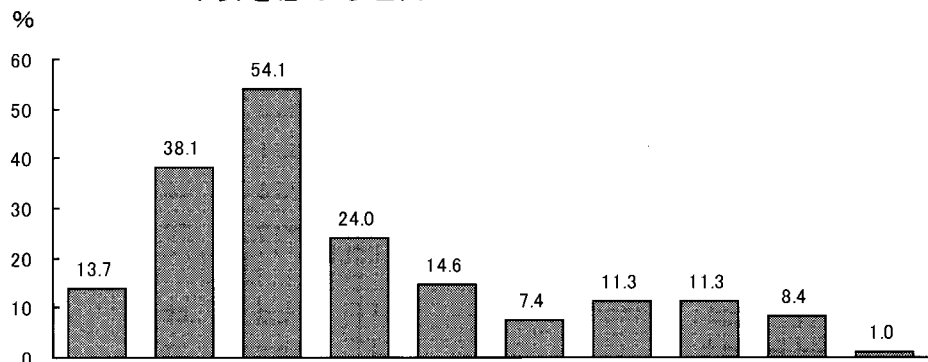


(3) 不安を感じる理由について

犯罪の被害にあうのではないかと不安を感じていると答えた人（512人）に、
 そう思う理由を聞いたところ、「テレビや新聞で犯罪の報道をよく見るから」と答えた
 人が54.1%と最も多く、以下、「近所で実際に犯罪を見たり、聞いたりしているから」
 （38.1%）、「警察官がパトロールや取締りをしているのをあまり見ないから」
 （24.0%）、「やくざや不良少年らしい人をよく見かけるから」（14.6%）、「実際に自
 分が犯罪の被害にあったことがあるから」（13.7%）などの順となっている。

- 交番・駐在所別にみると、大きな差はみられない。
- 地域別にみると、「テレビや新聞で犯罪の報道をよく見るから」と答えた人は新潟
 県（65.3%）、東京都（61.9%）、北海道（60.9%）、宮崎県（60.4%）で多く、「近
 所で実際に犯罪を見たり、聞いたりしているから」と答えた人は大阪府（47.2%）、
 広島県（46.8%）で多くなっている。また、「警察官がパトロールや取締りをしてい
 るのをあまり見ないから」と答えた人は大阪府（33.7%）で多くなっている。

不安を感じる理由



	該当数	自分が犯罪にあったことがあるから	犯罪を見たり聞いたりしているから	テレビや新聞で犯罪の報道をよく見るから	取締りをしているのをあまり見ないから	やくざ等をよく見かけるから	ゴミ公設が壊れたまま	や施壊まか	出入りが激しく知らない人が増えた	物騒音で何騒かたしいから	その他	無回答
総数	512	13.7	38.1	54.1	24.0	14.6	7.4	11.3	11.3	8.4	1.0	
【交番・駐在所別】												
交番	397	13.6	39.0	53.9	24.4	16.4	7.3	12.6	11.6	9.6	0.5	
駐在所	115	13.9	34.8	54.8	22.6	8.7	7.8	7.0	10.4	4.3	2.6	
【地域】												
北海道	64	15.6	28.1	60.9	28.1	12.5	7.8	7.8	9.4	6.3	0.0	
秋田県	46	10.9	21.7	56.5	19.6	10.9	10.9	15.2	19.6	6.5	4.3	
東京都	84	16.7	41.7	61.9	19.0	16.7	10.7	10.7	8.3	16.7	0.0	
新潟県	49	16.3	34.7	65.3	20.4	4.1	2.0	14.3	2.0	4.1	0.0	
大阪府	89	12.4	47.2	41.6	33.7	18.0	7.9	15.7	10.1	6.7	1.1	
広島県	77	9.1	46.8	49.4	23.4	13.0	5.2	6.5	9.1	9.1	1.3	
徳島県	55	16.4	32.7	43.6	21.8	20.0	3.6	12.7	14.5	1.8	1.8	
宮崎県	48	12.5	39.6	60.4	20.8	18.8	10.4	8.3	22.9	12.5	0.0	
【99年全国】	494	16.0	39.3	49.6	27.1	19.2	11.1	12.3	16.2	8.3	0.8	

不安を感じる理由

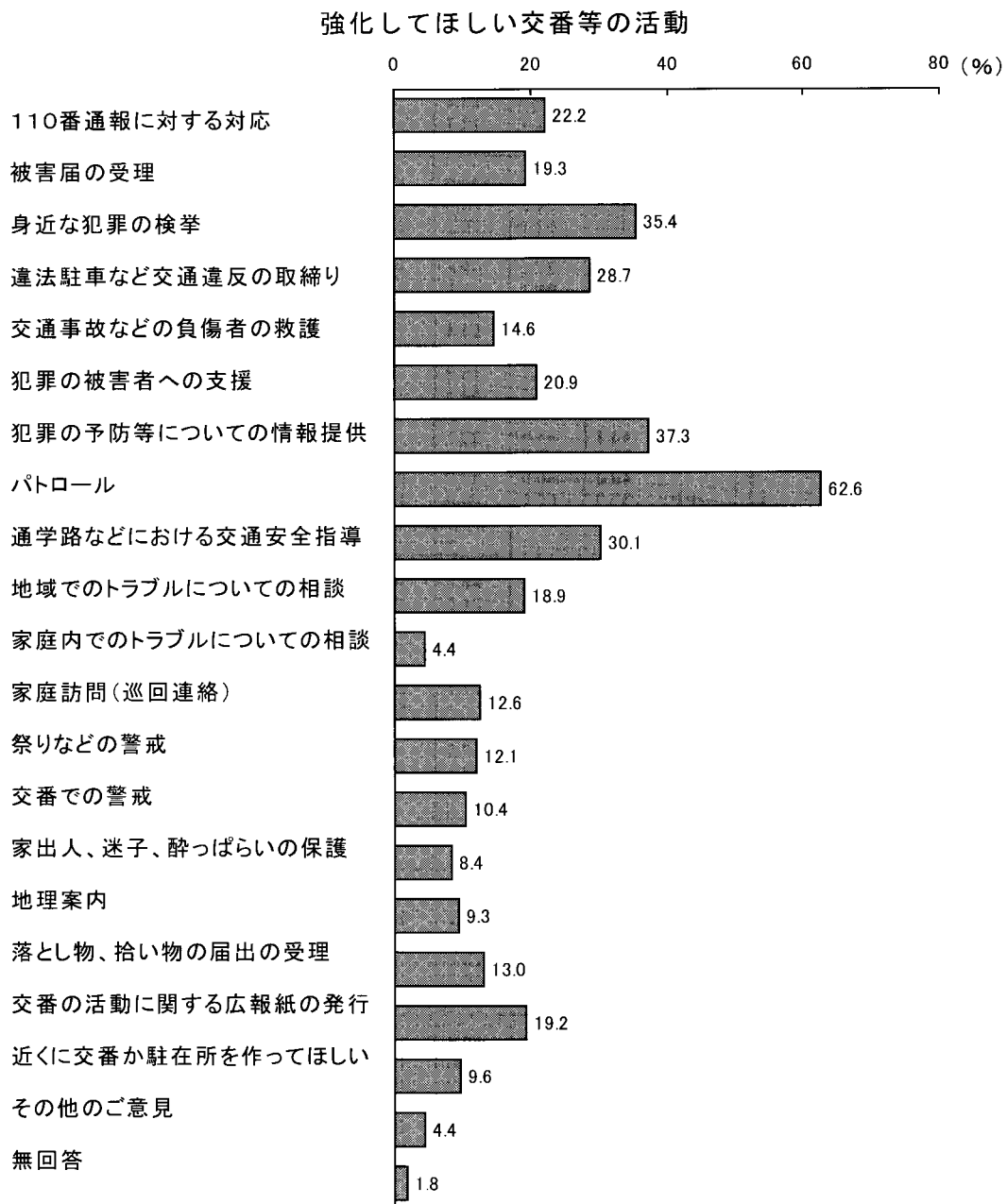
	該当数	自分が犯罪に あったこと があるから	犯罪を見 たり聞い たりして いるから	テレビや 新聞で犯 罪報道を よく見る	取締りを している のをあま り見ない	やくざ等 をよく見 かけるから	ゴミや公 共施設が 壊れたま まだから	出入りが 激しく知 らない人 が増えた	物音や騒 音等で何 かと騒々 しいから	その他	無回答	回答計
※※※【総数】※※※	512	13.7	38.1	54.1	24.0	14.6	7.4	11.3	11.3	8.4	1.0	184.0
【交番・駐在所別・性別】												
交番 男	169	16.6	39.1	48.5	26.6	20.7	9.5	16.0	11.8	8.3	0.6	197.6
交番 女	228	11.4	39.0	57.9	22.8	13.2	5.7	10.1	11.4	10.5	0.4	182.5
駐在所 男	54	11.1	31.5	51.9	25.9	14.8	7.4	11.1	18.5	1.9	3.7	177.8
駐在所 女	61	16.4	37.7	57.4	19.7	3.3	8.2	3.3	3.3	6.6	1.6	157.4
【交番・駐在所別・年齢別】												
交番 20～29歳	61	18.0	42.6	54.1	26.2	29.5	11.5	13.1	9.8	4.9	-	209.8
交番 30～39歳	66	12.1	42.4	62.1	24.2	19.7	4.5	7.6	18.2	9.1	1.5	201.5
交番 40～49歳	79	12.7	46.8	45.6	20.3	12.7	8.9	15.2	12.7	17.7	-	192.4
交番 50～59歳	71	11.3	35.2	52.1	28.2	9.9	7.0	22.5	7.0	9.9	-	183.1
交番 60～69歳	65	15.4	33.8	55.4	28.2	16.9	3.1	9.2	9.2	7.7	-	176.9
交番 70歳以上	55	12.7	30.9	56.4	21.8	10.9	9.1	5.5	12.7	5.5	1.8	167.3
駐在所 20～29歳	20	25.0	35.0	55.0	25.0	20.0	5.0	10.0	10.0	5.0	-	190.0
駐在所 30～39歳	19	-	52.6	47.4	26.3	5.3	10.5	5.3	10.5	5.3	5.3	168.4
駐在所 40～49歳	22	22.7	40.9	63.6	27.3	13.6	9.1	18.2	13.6	4.5	-	213.6
駐在所 50～59歳	24	20.8	25.0	45.8	25.0	4.2	8.3	-	8.3	8.3	-	145.8
駐在所 60～69歳	18	-	22.2	61.1	11.1	5.6	5.6	5.6	11.1	-	11.1	133.3
駐在所 70歳以上	12	8.3	33.3	58.3	16.7	-	8.3	-	8.3	-	-	133.3
【交番・駐在所別・居住年数別】												
交番 1年未満	9	-	22.2	55.6	33.3	66.7	-	-	22.2	-	-	200.0
交番 3年未満	42	16.7	28.6	54.8	23.8	16.7	16.7	14.3	9.5	14.3	4.8	200.0
交番 5年未満	42	7.1	31.0	57.1	26.2	26.2	9.5	11.9	16.7	4.8	-	190.5
交番 10年未満	57	14.0	49.1	45.6	15.8	21.1	5.3	8.8	15.8	17.5	-	193.0
交番 15年未満	56	16.1	50.0	57.1	32.1	16.1	7.1	16.1	8.9	5.4	-	208.9
交番 20年未満	29	3.4	34.5	62.1	20.7	10.3	6.9	20.7	10.3	10.3	-	179.3
交番 30年未満	80	16.3	33.8	56.3	25.0	7.5	6.3	5.0	6.3	8.8	-	165.0
交番 30年以上	82	15.9	42.7	50.0	24.4	13.4	4.9	18.3	13.4	8.5	-	191.5
交番 無回答	-	-	-	-	-	-	-	-	-	-	-	-
駐在所 1年未満	11	-	36.4	72.7	18.2	-	9.1	9.1	-	-	-	145.5
駐在所 3年未満	11	36.4	27.3	54.5	54.5	18.2	9.1	-	9.1	9.1	-	218.2
駐在所 5年未満	2	50.0	-	-	-	-	-	-	-	-	50.0	100.0
駐在所 10年未満	13	7.7	46.2	61.5	23.1	7.7	7.7	7.7	15.4	-	-	176.9
駐在所 15年未満	16	12.5	31.3	56.3	6.3	6.3	6.3	12.5	6.3	18.8	-	156.3
駐在所 20年未満	5	-	40.0	60.0	40.0	20.0	-	40.0	-	-	-	200.0
駐在所 30年未満	20	20.0	30.0	60.0	35.0	15.0	-	10.0	15.0	5.0	-	190.0
駐在所 30年以上	37	10.8	37.8	45.9	13.5	5.4	13.5	-	13.5	-	5.4	145.9
駐在所 無回答	-	-	-	-	-	-	-	-	-	-	-	-
【交番・駐在所別・同居人数別】												
交番 1人	19	21.1	21.1	52.6	26.3	10.5	-	10.5	10.5	10.5	-	163.2
交番 2人	102	9.8	35.3	52.9	24.5	10.8	5.9	11.8	6.9	11.8	1.0	170.6
交番 3人	89	12.4	46.1	56.2	28.1	21.3	10.1	10.1	13.5	6.7	-	204.5
交番 4人	109	16.5	37.6	56.0	20.2	18.3	6.4	14.7	11.9	11.0	-	192.7
交番 5人	39	7.7	43.6	53.8	30.8	10.3	7.7	15.4	20.5	10.3	-	200.0
交番 6人以上	37	18.9	43.2	48.6	21.6	10.8	10.8	13.5	10.8	5.4	2.7	197.3
交番 無回答	2	50.0	-	-	-	50.0	-	-	-	-	-	100.0
駐在所 1人	4	25.0	-	75.0	-	-	-	-	-	-	-	100.0
駐在所 2人	16	12.5	37.5	50.0	12.5	6.3	6.3	12.5	18.8	-	-	156.3
駐在所 3人	19	10.5	52.6	47.4	42.1	15.8	10.5	5.3	21.1	5.3	-	210.5
駐在所 4人	22	13.6	18.2	59.1	13.6	13.6	13.6	9.1	9.1	-	4.5	154.5
駐在所 5人	16	25.0	31.3	50.0	25.0	-	6.3	-	12.5	-	-	150.0
駐在所 6人以上	37	10.8	40.5	56.8	24.3	8.1	5.4	8.1	2.7	10.8	5.4	173.0
駐在所 無回答	1	-	-	100.0	-	-	-	-	-	-	-	100.0
【交番・駐在所別・居住形態別】												
交番 一戸建て	305	13.1	41.0	53.1	22.3	15.1	6.6	12.8	9.2	8.9	0.7	182.6
交番 集合住宅	90	15.6	33.3	57.8	32.2	20.0	10.0	12.2	20.0	11.1	-	212.2
交番 その他	2	-	-	-	-	50.0	-	-	-	50.0	-	100.0
駐在所 一戸建て	102	13.7	36.3	53.9	23.5	9.8	7.8	5.9	11.8	3.9	2.9	169.6
駐在所 集合住宅	12	16.7	25.0	58.3	16.7	-	8.3	16.7	-	8.3	-	150.0
駐在所 その他	1	-	-	100.0	-	-	-	-	-	-	-	100.0
【交番・駐在所別・継続居住意向別】												
交番 そう思う(計)	303	14.5	38.6	54.1	22.4	14.5	7.9	12.2	10.2	9.9	0.7	185.1
交番 強くそう思う	180	14.4	35.0	55.0	25.0	15.6	6.7	11.1	7.2	11.1	1.1	182.2
交番 ややそう思う	123	14.6	43.9	52.8	18.7	13.0	9.8	13.8	14.6	8.1	-	189.4
交番 そうは思わない(計)	46	13.0	43.5	52.2	26.1	23.9	6.5	19.6	21.7	8.7	-	215.2
交番 あまりそうは思わない	38	10.5	44.7	55.3	23.7	18.4	7.9	18.4	21.1	10.5	-	210.5
交番 まったくそうは思わない	8	25.0	37.5	37.5	37.5	50.0	-	25.0	25.0	-	-	237.5
交番 どちらとも言えない	48	8.3	37.5	54.2	35.4	20.8	4.2	8.3	10.4	8.3	-	187.5
交番 無回答	-	-	-	-	-	-	-	-	-	-	-	-
駐在所 そう思う(計)	90	14.4	32.2	55.6	20.0	8.9	7.8	6.7	11.1	4.4	3.3	164.4
駐在所 強くそう思う	61	14.8	34.4	50.8	16.4	8.2	8.2	4.9	11.5	3.3	4.9	157.4
駐在所 ややそう思う	29	13.8	27.6	65.5	27.6	10.3	6.9	10.3	10.3	6.9	-	179.3
駐在所 そうは思わない(計)	9	22.2	33.3	55.6	33.3	-	-	11.1	22.2	-	-	177.8
駐在所 あまりそうは思わない	8	25.0	37.5	50.0	37.5	-	-	12.5	25.0	-	-	187.5
駐在所 まったくそうは思わない	1	-	-	100.0	-	-	-	-	-	-	-	100.0
駐在所 どちらとも言えない	16	6.3	50.0	50.0	31.3	12.5	12.5	6.3	-	6.3	-	175.0
駐在所 無回答	-	-	-	-	-	-	-	-	-	-	-	-

注1 査地域は調査設計(2頁参照)に示した8都道府県であり、回収標本数は各地域125標本ある。

注2 査地域ごとの交番・駐在所所管区別標本数は、標本構成(7頁(9))に示したとおりである。

(4) 強化してほしい交番等の活動について

今後、交番や駐在所の警察官にどのような活動を強化して欲しいか聞いたところ、「パトロール」と答えた人が 62.6%と最も多く、以下、「犯罪の予防や被害を受けたときの対応についての情報提供」(37.3%)、「身近な犯罪(ひったくりや自動販売機荒らしなど)の検挙」(35.4%)、「通学路などにおける交通安全指導」(30.1%)、「違法駐車など交通違反の取締り」(28.7%)、「110番通報に対する対応」(22.2%)、「犯罪の被害者への支援」(20.9%)などの順となっている。



- 交番・駐在所別にみると、「違法駐車など交通違反の取締り」と答えた人は交番（32.5％）で多く、「通学路などにおける交通安全指導」と答えた人は駐在所（36.3％）で多くなっている。
- 地域別にみると、「パトロール」と答えた人は宮崎県（71.2％）、東京都、大阪府（各68.8％）で多く、「犯罪の予防や被害を受けたときの対応についての情報提供」と答えた人は東京都（45.6％）で多くなっている。また、「身近な犯罪（ひったくりや自動販売機荒らしなど）の検挙」と答えた人は東京都（56.8％）、大阪府（50.4％）で、「通学路などにおける交通安全指導」と答えた人は秋田県（45.6％）、「違法駐車など交通違反の取締り」と答えた人は大阪府（43.2％）、北海道（40.0％）、東京都（36.0％）で多くなっている。このほか、「110番通報に対する対応」と答えた人は大阪府（27.2％）で、「被害届の受理」と答えた人は東京都（29.6％）、新潟県（25.6％）で、「地域でのトラブルについての相談」と答えた人は大阪府（24.8％）で、「交番活動に関する広報紙の発行」と答えた人は秋田県（25.6％）で多くなっている。

強化してほしい交番等の活動

	総数	110番通報に対する対応	被害届の受理	身近な犯罪の検挙	違法な交通違反の取締り	駐車の違反者	交通事故の負傷者	犯罪被害者の支へ援	犯罪の予防等についての情報提供	パトロール	通学路などにおける交通安全指導	地域でのトラブルについての相談
総数	1,000	22.2	19.3	35.4	28.7	14.6	20.9	37.3	62.6	30.1	18.9	
【交番・駐在所別】												
交番	686	23.9	20.3	36.6	32.5	14.6	20.8	38.2	65.2	27.3	18.7	
駐在所	314	18.5	17.2	32.8	20.4	14.6	21.0	35.4	57.0	36.3	19.4	
【地域】												
北海道	125	18.4	15.2	28.8	40.0	14.4	23.2	39.2	56.8	30.4	15.2	
秋田県	125	22.4	15.2	30.4	26.4	16.8	20.0	40.8	53.6	45.6	22.4	
東京都	125	24.0	29.6	56.8	36.0	16.8	21.6	45.6	68.8	23.2	20.8	
新潟県	125	24.8	25.6	24.0	17.6	12.8	16.8	30.4	60.8	28.0	16.8	
大阪府	125	27.2	20.0	50.4	43.2	12.0	24.0	35.2	68.8	24.0	24.8	
広島県	125	20.8	18.4	33.6	27.2	15.2	20.8	39.2	65.6	24.8	20.8	
徳島県	125	16.0	15.2	32.0	20.0	11.2	21.6	28.0	55.2	32.0	13.6	
宮崎県	125	24.0	15.2	27.2	19.2	17.6	19.2	40.0	71.2	32.8	16.8	
【99年全国】	1,031	20.5	15.3	36.0	33.6	12.3	18.8	33.6	61.1	27.0	21.0	

	家庭内でのトラブルについての相談	家庭訪問（巡回）	祭りなどの警戒	交番での警戒	家出人、迷子、酔っ払いの保護	地理案内	落とし物、届受理	しる物の届受理	交番活動に関する広報紙の発行	近所に交番を希望	その他意見	無回答
総数	4.4	12.6	12.1	10.4	8.4	9.3	13.0	19.2	9.6	4.4	1.8	
【交番・駐在所別】												
交番	3.5	12.0	11.7	11.8	8.6	9.0	13.0	17.8	11.5	4.8	1.2	
駐在所	6.4	14.0	13.1	7.3	8.0	9.9	13.1	22.3	5.4	3.5	3.2	
【地域】												
北海道	3.2	12.8	15.2	10.4	8.8	6.4	12.0	18.4	13.6	2.4	0.8	
秋田県	6.4	13.6	14.4	7.2	8.0	11.2	11.2	25.6	8.0	3.2	5.6	
東京都	4.8	12.0	9.6	18.4	8.8	14.4	15.2	23.2	8.8	8.8	0.8	
新潟県	5.6	17.6	14.4	10.4	5.6	5.6	13.6	20.8	6.4	4.0	1.6	
大阪府	1.6	12.0	8.8	15.2	10.4	9.6	18.4	12.8	19.2	4.8	-	
広島県	4.0	7.2	9.6	4.8	8.0	6.4	8.8	16.8	11.2	6.4	2.4	
徳島県	3.2	11.2	9.6	4.0	4.8	8.0	14.4	14.4	5.6	2.4	2.4	
宮崎県	6.4	14.4	15.2	12.8	12.8	12.8	10.4	21.6	4.0	3.2	0.8	
【99年全国】	2.2	11.2	7.8	9.7	10.0	9.0	9.7	15.2	8.7	3.5	2.9	

強化してほしい交番等の活動

	総数	110番通報に対する対応	被害届の受理	身近な犯罪の検挙	違法駐車など交通違反の取締り	交通事故などの負傷者の救護	犯罪の被害者への支援
※※※【総数】※※※	1000	22.2	19.3	35.4	28.7	14.6	20.9
【交番・駐在所別・性別】							
交番 男	330	22.7	18.8	36.7	36.4	15.5	23.6
女	356	25.0	21.6	36.5	28.9	13.8	18.3
駐在所 男	148	19.6	16.2	32.4	20.9	11.5	15.5
女	166	17.5	18.1	33.1	19.9	17.5	25.9
【交番・駐在所別・年齢別】							
交番 20～29歳	111	27.0	23.4	45.0	21.6	13.5	19.8
30～39歳	112	22.3	24.1	50.0	31.3	17.0	29.5
40～49歳	113	23.9	20.4	38.1	38.1	13.3	23.9
50～59歳	135	17.0	15.6	31.9	29.6	11.1	14.8
60～69歳	106	24.5	19.8	32.1	35.8	16.0	21.7
70歳以上	109	30.3	19.3	22.9	39.4	17.4	16.5
駐在所 20～29歳	50	14.0	16.0	44.0	14.0	20.0	26.0
30～39歳	43	25.6	25.6	48.8	20.9	23.3	23.3
40～49歳	60	21.7	13.3	33.3	21.7	13.3	20.0
50～59歳	55	5.5	16.4	30.9	16.4	9.1	21.8
60～69歳	51	25.5	15.7	27.5	21.6	9.8	15.7
70歳以上	55	20.0	18.2	16.4	27.3	14.5	20.0
【交番・駐在所別・居住年数別】							
交番 1年未満	19	10.5	15.8	63.2	26.3	15.8	21.1
3年未満	71	21.1	14.1	33.8	22.5	5.6	9.9
5年未満	63	22.2	15.9	36.5	22.2	12.7	20.6
10年未満	86	15.1	11.6	39.5	32.6	11.6	32.6
15年未満	100	28.0	30.0	45.0	35.0	26.0	26.0
20年未満	52	30.8	26.9	36.5	40.4	17.3	21.2
30年未満	154	24.0	20.1	33.8	36.4	11.0	19.5
30年以上	140	27.1	21.4	29.3	33.6	15.7	16.4
無回答	1	100.0	100.0	100.0	100.0	100.0	100.0
駐在所 1年未満	15	33.3	53.3	53.3	20.0	33.3	46.7
3年未満	24	16.7	16.7	25.0	33.3	12.5	12.5
5年未満	9	11.1	22.2	44.4	-	-	22.2
10年未満	25	8.0	12.0	48.0	8.0	16.0	28.0
15年未満	30	13.3	20.0	53.3	23.3	16.7	30.0
20年未満	20	25.0	10.0	30.0	15.0	10.0	15.0
30年未満	60	16.7	16.7	36.7	23.3	15.0	26.7
30年以上	131	20.6	14.5	22.1	20.6	13.7	14.5
無回答	-	-	-	-	-	-	-

	総数	110番 通報に対 する対応	被害届 の受理	身近な犯 罪の検 挙	違法駐 車など交 通違反 の取締り	交通事 故などの 負傷者 の救護	犯罪の 被害者 への支援
※※※【総数】※※※	1000	22.2	19.3	35.4	28.7	14.6	20.9
【交番・駐在所別・同居人数別】							
交番 1人	41	19.5	9.8	26.8	26.8	9.8	14.6
2人	186	22.0	18.3	32.3	34.4	13.4	17.7
3人	151	25.2	25.2	39.1	31.1	17.2	24.5
4人	180	25.0	22.2	41.1	31.7	13.3	23.3
5人	63	25.4	20.6	47.6	42.9	14.3	20.6
6人以上	61	24.6	14.8	26.2	26.2	18.0	19.7
無回答	4	25.0	25.0	25.0	25.0	25.0	-
駐在所 1人	11	9.1	36.4	36.4	18.2	27.3	36.4
2人	55	20.0	10.9	25.5	16.4	5.5	16.4
3人	63	23.8	20.6	34.9	25.4	25.4	20.6
4人	60	11.7	13.3	33.3	13.3	10.0	28.3
5人	45	13.3	22.2	26.7	24.4	8.9	8.9
6人以上	79	21.5	16.5	39.2	21.5	16.5	22.8
無回答	1	100.0	-	-	100.0	100.0	100.0
【交番・駐在所別・居住形態別】							
交番 一戸建て	526	24.1	20.5	31.9	31.4	14.1	20.3
集合住宅	156	23.1	19.9	52.6	36.5	16.0	23.1
その他	4	25.0	-	25.0	25.0	25.0	-
駐在所 一戸建て	296	17.9	16.2	31.1	20.6	13.9	19.9
集合住宅	16	25.0	37.5	56.3	18.8	31.3	37.5
その他	2	50.0	-	100.0	-	-	50.0
【交番・駐在所別・継続居住意向別】							
交番 そう思う(計)	530	23.6	20.2	35.5	32.5	14.3	20.2
強くそう思う	318	24.5	20.4	35.2	32.7	15.1	19.2
ややそう思う	212	22.2	19.8	35.8	32.1	13.2	21.7
そうは思わない(計)	77	29.9	22.1	44.2	37.7	13.0	22.1
あまりそうは思わない	64	28.1	23.4	39.1	42.2	14.1	20.3
まったくそうは思わない	13	38.5	15.4	69.2	15.4	7.7	30.8
どちらとも言えない	79	20.3	19.0	36.7	27.8	17.7	24.1
無回答	-	-	-	-	-	-	-
駐在所 そう思う(計)	265	19.6	17.7	32.1	20.8	15.5	21.1
強くそう思う	179	20.7	16.2	26.8	17.9	14.5	16.8
ややそう思う	86	17.4	20.9	43.0	26.7	17.4	30.2
そうは思わない(計)	21	14.3	14.3	38.1	23.8	-	23.8
あまりそうは思わない	16	12.5	18.8	50.0	31.3	-	31.3
まったくそうは思わない	5	20.0	-	-	-	-	-
どちらとも言えない	27	11.1	14.8	37.0	14.8	18.5	18.5
無回答	1	-	-	-	-	-	-

	犯罪の 予防等 につい ての情 報提供	パトロー ル	通学路な どにお ける交 通安全 指導	地域で のトラ ブルに ついて の相談	家庭内 でのト ラブル につい ての相 談	家庭訪 問(巡回 連絡)	祭りな どの警 戒	交番で の警戒	家出人 、迷子 、酔っ ぱらい の保護
※※※【総 数】※※※	37.3	62.6	30.1	18.9	4.4	12.6	12.1	10.4	8.4
【交番・駐在所別・性別】									
交番 男	40.3	63.6	22.1	20.6	3.9	10.9	13.6	10.9	8.8
女	36.2	66.6	32.0	16.9	3.1	12.9	9.8	12.6	8.4
駐在所 男	35.8	58.1	38.5	24.3	4.1	16.9	13.5	6.8	6.1
女	34.9	56.0	34.3	15.1	8.4	11.4	12.7	7.8	9.6
【交番・駐在所別・年齢別】									
交番 20～29歳	35.1	58.6	22.5	21.6	3.6	5.4	9.0	14.4	11.7
30～39歳	45.5	67.9	41.1	18.8	5.4	12.5	14.3	13.4	9.8
40～49歳	53.1	72.6	34.5	27.4	2.7	8.8	14.2	9.7	8.8
50～59歳	37.0	60.7	19.3	14.1	3.7	8.9	10.4	8.9	4.4
60～69歳	33.0	67.9	18.9	19.8	2.8	16.0	9.4	11.3	6.6
70歳以上	24.8	64.2	28.4	11.0	2.8	21.1	12.8	13.8	11.0
駐在所 20～29歳	42.0	48.0	40.0	18.0	4.0	10.0	16.0	8.0	10.0
30～39歳	51.2	51.2	53.5	34.9	11.6	7.0	20.9	9.3	14.0
40～49歳	30.0	61.7	40.0	20.0	8.3	11.7	8.3	5.0	8.3
50～59歳	32.7	61.8	27.3	18.2	3.6	16.4	7.3	1.8	5.5
60～69歳	33.3	54.9	29.4	13.7	3.9	11.8	9.8	3.9	3.9
70歳以上	27.3	61.8	30.9	14.5	7.3	25.5	18.2	16.4	7.3
【交番・駐在所別・居住年数別】									
交番 1年未満	31.6	47.4	36.8	10.5	-	5.3	10.5	15.8	-
3年未満	33.8	76.1	19.7	21.1	8.5	11.3	5.6	12.7	11.3
5年未満	42.9	49.2	19.0	22.2	3.2	7.9	6.3	14.3	6.3
10年未満	40.7	61.6	31.4	18.6	1.2	8.1	12.8	7.0	4.7
15年未満	47.0	75.0	37.0	28.0	5.0	15.0	14.0	14.0	15.0
20年未満	40.4	69.2	28.8	32.7	5.8	7.7	17.3	15.4	15.4
30年未満	36.4	62.3	20.8	13.0	3.2	11.7	8.4	12.3	7.1
30年以上	32.9	65.7	30.0	11.4	1.4	17.1	15.7	9.3	5.7
無回答	-	100.0	100.0	-	-	-	100.0	-	100.0
駐在所 1年未満	60.0	46.7	33.3	40.0	13.3	13.3	20.0	26.7	26.7
3年未満	41.7	58.3	29.2	12.5	4.2	12.5	16.7	8.3	12.5
5年未満	33.3	22.2	55.6	22.2	-	-	-	-	-
10年未満	32.0	60.0	48.0	16.0	8.0	16.0	4.0	-	8.0
15年未満	40.0	56.7	43.3	26.7	6.7	6.7	10.0	3.3	6.7
20年未満	40.0	50.0	35.0	15.0	5.0	20.0	10.0	5.0	10.0
30年未満	41.7	61.7	41.7	25.0	11.7	20.0	16.7	10.0	6.7
30年以上	27.5	58.8	30.5	15.3	3.8	13.0	13.7	6.9	6.1
無回答	-	-	-	-	-	-	-	-	-

	犯罪の 予防等 につい ての情 報提供	パトロー ル	通学路な どにお ける交 通安 全指 導	地域で のトラ ブル につ いて の相 談	家庭内 での トラ ブル につ いて の相 談	家庭訪 問(巡 回連 絡)	祭りな ど の警 戒	交番 での 警 戒	家出 人、 酔っ ぱら いの 保 護
※※※【総数】※※※	37.3	62.6	30.1	18.9	4.4	12.6	12.1	10.4	8.4
【交番・駐在所別・同居人数別】									
交番 1人	29.3	65.9	9.8	14.6	7.3	19.5	12.2	26.8	7.3
2人	36.6	67.2	22.6	14.5	3.2	16.1	7.5	12.4	7.5
3人	39.7	60.9	20.5	21.2	3.3	9.9	13.2	9.9	9.3
4人	40.0	68.9	30.6	20.0	3.3	9.4	11.7	7.8	6.7
5人	46.0	61.9	41.3	23.8	3.2	11.1	20.6	15.9	12.7
6人以上	31.1	60.7	45.9	18.0	3.3	8.2	11.5	13.1	11.5
無回答	50.0	75.0	25.0	25.0	-	-	-	-	25.0
駐在所 1人	36.4	45.5	36.4	27.3	18.2	18.2	36.4	9.1	9.1
2人	34.5	65.5	21.8	20.0	7.3	12.7	10.9	9.1	7.3
3人	36.5	55.6	33.3	19.0	3.2	9.5	7.9	3.2	4.8
4人	31.7	51.7	35.0	15.0	3.3	11.7	13.3	6.7	10.0
5人	33.3	48.9	40.0	17.8	6.7	17.8	8.9	8.9	6.7
6人以上	38.0	62.0	46.8	21.5	8.9	16.5	17.7	8.9	10.1
無回答	100.0	100.0	100.0	100.0	-	100.0	-	-	-
【交番・駐在所別・居住形態別】									
交番 一戸建て	36.7	66.0	27.4	16.7	3.0	12.4	11.8	9.9	8.2
集合住宅	42.3	61.5	27.6	23.7	5.1	10.9	11.5	18.6	10.3
その他	75.0	100.0	-	75.0	-	-	-	-	-
駐在所 一戸建て	34.1	58.4	37.5	18.6	6.1	14.5	13.2	6.4	7.1
集合住宅	50.0	37.5	18.8	37.5	12.5	6.3	12.5	25.0	25.0
その他	100.0	-	-	-	-	-	-	-	-
【交番・駐在所別・継続居住意向別】									
交番 そう思う(計)	37.5	65.7	28.1	18.1	3.6	13.0	12.1	11.3	9.1
強くそう思う	35.5	66.4	27.0	15.1	3.1	15.4	9.7	11.3	8.8
ややそう思う	40.6	64.6	29.7	22.6	4.2	9.4	15.6	11.3	9.4
そうは思わない(計)	42.9	62.3	24.7	24.7	2.6	7.8	9.1	15.6	7.8
あまりそうは思わない	43.8	67.2	25.0	28.1	3.1	9.4	9.4	15.6	9.4
まったくそうは思わない	38.5	38.5	23.1	7.7	-	-	7.7	15.4	-
どちらとも言えない	38.0	64.6	24.1	16.5	3.8	8.9	11.4	11.4	6.3
無回答	-	-	-	-	-	-	-	-	-
駐在所 そう思う(計)	37.4	57.0	36.6	20.4	6.8	15.5	14.3	7.2	7.5
強くそう思う	36.3	59.2	35.8	20.7	6.7	15.6	14.5	6.7	7.8
ややそう思う	39.5	52.3	38.4	19.8	7.0	15.1	14.0	8.1	7.0
そうは思わない(計)	28.6	52.4	19.0	14.3	4.8	14.3	9.5	9.5	9.5
あまりそうは思わない	37.5	50.0	18.8	18.8	6.3	12.5	-	6.3	6.3
まったくそうは思わない	-	60.0	20.0	-	-	20.0	40.0	20.0	20.0
どちらとも言えない	22.2	59.3	48.1	14.8	3.7	-	3.7	7.4	11.1
無回答	-	100.0	-	-	-	-	-	-	-

	地理案内	落とし物、拾い物の届出受理	交番の活動に関する広報の発行	近くに交番か駐在所を作ってほしい	その他のご意見	無回答	回答計
※※※【総数】※※※	9.3	13.0	19.2	9.6	4.4	1.8	395.2
【交番・駐在所別・性別】							
交番 男	10.0	13.6	19.4	9.4	4.5	1.2	406.7
女	8.1	12.4	16.3	13.5	5.1	1.1	399.2
駐在所 男	8.8	11.5	25.7	4.7	2.0	3.4	376.4
女	10.8	14.5	19.3	6.0	4.8	3.0	380.7
【交番・駐在所別・年齢別】							
交番 20～29歳	5.4	13.5	11.7	12.6	3.6	-	379.3
30～39歳	13.4	12.5	15.2	9.8	8.0	0.9	462.5
40～49歳	8.8	11.5	15.0	8.0	1.8	-	434.5
50～59歳	7.4	8.9	16.3	11.1	2.2	3.0	336.3
60～69歳	10.4	18.9	23.6	13.2	8.5	1.9	412.3
70歳以上	9.2	13.8	25.7	14.7	5.5	0.9	405.5
駐在所 20～29歳	14.0	20.0	24.0	8.0	2.0	2.0	400.0
30～39歳	11.6	16.3	18.6	2.3	2.3	2.3	474.4
40～49歳	8.3	10.0	21.7	5.0	6.7	3.3	371.7
50～59歳	7.3	10.9	20.0	1.8	3.6	5.5	323.6
60～69歳	11.8	5.9	21.6	3.9	2.0	-	325.5
70歳以上	7.3	16.4	27.3	10.9	3.6	5.5	396.4
【交番・駐在所別・居住年数別】							
交番 1年未満	10.5	-	5.3	15.8	-	-	342.1
3年未満	11.3	8.5	9.9	8.5	2.8	1.4	349.3
5年未満	6.3	14.3	14.3	12.7	-	1.6	350.8
10年未満	4.7	9.3	7.0	9.3	9.3	1.2	369.8
15年未満	18.0	18.0	21.0	16.0	6.0	-	519.0
20年未満	7.7	11.5	26.9	9.6	-	-	461.5
30年未満	7.8	10.4	19.5	13.0	7.1	1.9	379.9
30年以上	6.4	18.6	24.3	8.6	4.3	1.4	396.4
無回答	100.0	-	-	100.0	-	-	200.0
駐在所 1年未満	40.0	26.7	20.0	6.7	6.7	-	620.0
3年未満	8.3	25.0	37.5	8.3	-	-	391.7
5年未満	-	11.1	11.1	-	-	-	255.6
10年未満	4.0	12.0	24.0	-	4.0	-	356.0
15年未満	6.7	13.3	10.0	3.3	3.3	-	393.3
20年未満	15.0	15.0	30.0	5.0	-	5.0	365.0
30年未満	10.0	13.3	31.7	8.3	6.7	3.3	443.3
30年以上	8.4	9.2	17.6	5.3	3.1	5.3	330.5
無回答	-	-	-	-	-	-	-

	地理案内	落とし物、拾いの届出の受理	交番の活動に関する広報紙の発行	近くに交番か駐在所を作ってほしい	その他のご意見	無回答	回答計
※※※【総 数】※※※	9.3	13.0	19.2	9.6	4.4	1.8	395.2
【交番・駐在所別・同居人数別】							
交番 1人	14.6	7.3	24.4	12.2	4.9	-	363.4
2人	11.8	16.7	20.4	11.8	5.9	2.2	394.6
3人	7.3	11.9	15.2	9.9	2.0	1.3	398.0
4人	7.2	11.7	12.8	11.7	3.9	1.1	403.3
5人	9.5	12.7	27.0	19.0	4.8	-	481.0
6人以上	6.6	11.5	16.4	6.6	11.5	-	385.2
無回答	-	25.0	25.0	-	-	-	375.0
駐在所 1人	9.1	18.2	9.1	27.3	9.1	9.1	481.8
2人	16.4	16.4	29.1	1.8	-	3.6	350.9
3人	4.8	6.3	20.6	7.9	4.8	1.6	369.8
4人	6.7	11.7	18.3	1.7	6.7	5.0	338.3
5人	8.9	15.6	17.8	6.7	-	2.2	344.4
6人以上	12.7	15.2	25.3	5.1	3.8	2.5	432.9
無回答	-	-	100.0	-	-	-	1000.0
【交番・駐在所別・居住形態別】							
交番 一戸建て	7.2	12.4	16.7	11.8	4.6	1.3	388.4
集合住宅	15.4	14.7	21.8	10.9	5.1	0.6	451.3
その他	-	25.0	-	-	25.0	-	400.0
駐在所 一戸建て	8.8	12.8	22.6	5.4	3.4	3.4	372.0
集合住宅	31.3	18.8	18.8	6.3	6.3	-	512.5
その他	-	-	-	-	-	-	300.0
【交番・駐在所別・継続居住意向別】							
交番 そう思う(計)	8.9	13.2	19.2	12.1	5.5	1.3	404.9
強くそう思う	9.4	13.8	19.5	13.8	6.0	1.6	403.8
ややそう思う	8.0	12.3	18.9	9.4	4.7	0.9	406.6
そうは思わない(計)	9.1	13.0	10.4	5.2	3.9	1.3	409.1
あまりそうは思わない	10.9	14.1	10.9	4.7	1.6	1.6	421.9
まったくそうは思わない	-	7.7	7.7	7.7	15.4	-	346.2
どちらとも言えない	10.1	11.4	15.2	13.9	1.3	-	382.3
無回答	-	-	-	-	-	-	-
駐在所 そう思う(計)	10.6	12.8	23.0	6.0	3.8	3.0	388.7
強くそう思う	10.6	11.2	22.9	5.0	4.5	3.4	373.7
ややそう思う	10.5	16.3	23.3	8.1	2.3	2.3	419.8
そうは思わない(計)	-	14.3	33.3	4.8	-	-	328.6
あまりそうは思わない	-	18.8	31.3	6.3	-	-	356.3
まったくそうは思わない	-	-	40.0	-	-	-	240.0
どちらとも言えない	11.1	14.8	7.4	-	3.7	7.4	329.6
無回答	-	-	-	-	-	-	100.0

注1 調査地域は調査設計（2頁参照）に示した8都道府県であり、回収標本数は各地域125標本ある。

注2 調査地域ごとの交番・駐在所所管区別標本数は、標本構成（7頁（9））に示したとおりである。