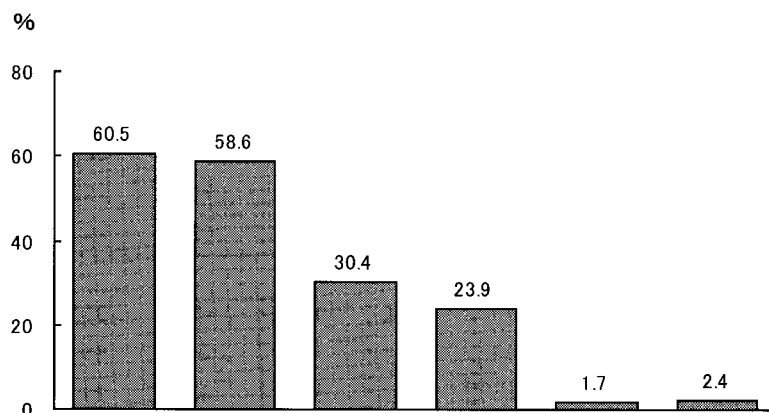


(7) 交番等から提供される情報に関する希望について

交番や駐在所から情報提供を受ける場合、どのような情報が欲しいか聞いたところ、「犯罪や事故の発生に関する情報」(60.5%)、「犯罪の被害にあわないための心得などに関する情報」(58.6%)と答えた人が多く、以下、「暮らしに便利な情報や地域の話題」(30.4%)、「警察の活動に関する情報」(23.9%)などの順となっている。

- 交番・駐在所別にみると、「犯罪や事故の発生に関する情報」と答えた人は駐在所(53.2%)より交番(63.8%)で多くなっている。
- 地域別にみると、「犯罪や事故の発生に関する情報」と答えた人は大阪府(72.0%)で多く、「犯罪の被害にあわないための心得などに関する情報」と答えた人は東京都(64.0%)で多くなっている。また、「暮らしに便利な情報や地域の話題」と答えた人は北海道(36.0%)、徳島県(35.2%)で多くなっている。

交番等から提供される情報に関する希望<複数回答>



| | 総数 | 犯罪や事故の発生に関する情報 | 犯罪にあわないための心得等の情報 | 暮らしに便利な情報や地域の話題 | 警察の活動に関する情報 | その他 | 無回答 |
|------------------|-------|----------------|------------------|-----------------|-------------|-----|-----|
| 総数 | 1,000 | 60.5 | 58.6 | 30.4 | 23.9 | 1.7 | 2.4 |
| 【交番・駐在所別】 | | | | | | | |
| 交番 | 686 | 63.8 | 57.7 | 28.4 | 22.9 | 1.3 | 1.7 |
| 駐在所 | 314 | 53.2 | 60.5 | 34.7 | 26.1 | 2.5 | 3.8 |
| 【地域】 | | | | | | | |
| 北海道 | 125 | 58.4 | 59.2 | 36.0 | 24.0 | - | 2.4 |
| 秋田県 | 125 | 58.4 | 61.6 | 30.4 | 23.2 | 2.4 | 5.6 |
| 東京都 | 125 | 64.0 | 64.0 | 24.0 | 20.8 | 0.8 | 1.6 |
| 新潟県 | 125 | 61.6 | 61.6 | 26.4 | 25.6 | 0.8 | 2.4 |
| 大阪府 | 125 | 72.0 | 52.8 | 28.0 | 25.6 | 3.2 | - |
| 広島県 | 125 | 64.8 | 60.0 | 29.6 | 22.4 | 1.6 | 1.6 |
| 徳島県 | 125 | 44.0 | 53.6 | 35.2 | 26.4 | 3.2 | 5.6 |
| 宮崎県 | 125 | 60.8 | 56.0 | 33.6 | 23.2 | 1.6 | - |
| 【99年全国】 | 1,031 | 60.9 | 57.7 | 26.4 | 19.6 | 0.6 | 2.5 |

交番等から提供される情報に関する希望

| | 総数 | 犯罪や事故の発生に関する情報 | 犯罪にあわれないための心得等の情報 | 暮らしに便利な情報や地域の話題 | 警察の活動に関する情報 | その他 | 無回答 | 回答計 |
|------------------------|------|----------------|-------------------|-----------------|-------------|-----|------|-------|
| ※※※【総数】※※※ | 1000 | 60.5 | 58.6 | 30.4 | 23.9 | 1.7 | 2.4 | 177.5 |
| 【交番・駐在所別・性別】 | | | | | | | | |
| 交番 男 | 330 | 66.4 | 54.8 | 26.7 | 26.7 | 1.5 | 1.5 | 177.6 |
| 女 | 356 | 61.5 | 60.4 | 30.1 | 19.4 | 1.1 | 2.0 | 174.4 |
| 駐在所 男 | 148 | 56.1 | 60.1 | 34.5 | 30.4 | 2.0 | 2.7 | 185.8 |
| 女 | 166 | 50.6 | 60.8 | 34.9 | 22.3 | 3.0 | 4.8 | 176.5 |
| 【交番・駐在所別・年齢別】 | | | | | | | | |
| 交番 20～29歳 | 111 | 73.9 | 51.4 | 29.7 | 23.4 | 0.9 | - | 179.3 |
| 30～39歳 | 112 | 77.7 | 51.8 | 31.3 | 28.6 | 0.9 | 0.9 | 191.1 |
| 40～49歳 | 113 | 66.4 | 62.8 | 29.2 | 26.5 | - | 1.8 | 186.7 |
| 50～59歳 | 135 | 63.0 | 60.0 | 27.4 | 20.7 | 2.2 | 0.7 | 174.1 |
| 60～69歳 | 106 | 49.1 | 60.4 | 25.5 | 22.6 | - | 1.9 | 159.4 |
| 70歳以上 | 109 | 52.3 | 59.6 | 27.5 | 15.6 | 3.7 | 5.5 | 164.2 |
| 駐在所 20～29歳 | 50 | 56.0 | 56.0 | 40.0 | 36.0 | 2.0 | 2.0 | 192.0 |
| 30～39歳 | 43 | 65.1 | 60.5 | 37.2 | 34.9 | - | - | 197.7 |
| 40～49歳 | 60 | 61.7 | 68.3 | 40.0 | 26.7 | 5.0 | 1.7 | 203.3 |
| 50～59歳 | 55 | 47.3 | 50.9 | 38.2 | 14.5 | 1.8 | 3.6 | 156.4 |
| 60～69歳 | 51 | 45.1 | 76.5 | 23.5 | 29.4 | 3.9 | - | 178.4 |
| 70歳以上 | 55 | 45.5 | 50.9 | 29.1 | 18.2 | 1.8 | 14.5 | 160.0 |
| 【交番・駐在所別・居住年数別】 | | | | | | | | |
| 交番 1年未満 | 19 | 89.5 | 42.1 | 36.8 | 15.8 | - | - | 184.2 |
| 3年未満 | 71 | 70.4 | 54.9 | 21.1 | 28.2 | - | 1.4 | 176.1 |
| 5年未満 | 63 | 68.3 | 50.8 | 33.3 | 19.0 | - | 1.6 | 173.0 |
| 10年未満 | 86 | 67.4 | 46.5 | 26.7 | 22.1 | 2.3 | 3.5 | 168.6 |
| 15年未満 | 100 | 65.0 | 69.0 | 36.0 | 29.0 | - | 1.0 | 200.0 |
| 20年未満 | 52 | 69.2 | 55.8 | 30.8 | 25.0 | 3.8 | 1.9 | 186.5 |
| 30年未満 | 154 | 55.8 | 61.0 | 25.3 | 24.0 | 0.6 | 1.3 | 168.2 |
| 30年以上 | 140 | 58.6 | 60.0 | 26.4 | 17.1 | 2.9 | 2.1 | 167.1 |
| 無回答 | 1 | 100.0 | 100.0 | 100.0 | - | - | - | 300.0 |
| 駐在所 1年未満 | 15 | 53.3 | 53.3 | 60.0 | 20.0 | - | - | 186.7 |
| 3年未満 | 24 | 54.2 | 50.0 | 29.2 | 33.3 | 8.3 | 4.2 | 179.2 |
| 5年未満 | 9 | 33.3 | 77.8 | 22.2 | 33.3 | - | - | 166.7 |
| 10年未満 | 25 | 44.0 | 80.0 | 40.0 | 28.0 | - | - | 192.0 |
| 15年未満 | 30 | 63.3 | 50.0 | 23.3 | 26.7 | 3.3 | - | 166.7 |
| 20年未満 | 20 | 80.0 | 70.0 | 35.0 | 20.0 | - | 5.0 | 210.0 |
| 30年未満 | 60 | 65.0 | 63.3 | 38.3 | 40.0 | - | 3.3 | 210.0 |
| 30年以上 | 131 | 44.3 | 58.0 | 33.6 | 19.1 | 3.8 | 6.1 | 164.9 |
| 無回答 | - | - | - | - | - | - | - | - |

| | 総数 | 犯罪や事故の発生に関する情報 | 犯罪にあつたための心得等の情報 | 暮らしに便利な情報や地域の話題 | 警察の活動に関する情報 | その他 | 無回答 | 回答計 |
|--------------------------|------|----------------|-----------------|-----------------|-------------|-----|------|-------|
| ※※※【総数】※※※ | 1000 | 60.5 | 58.6 | 30.4 | 23.9 | 1.7 | 2.4 | 177.5 |
| 【交番・駐在所別・同居人数別】 | | | | | | | | |
| 交番 1人 | 41 | 70.7 | 41.5 | 24.4 | 14.6 | - | - | 151.2 |
| 2人 | 186 | 59.1 | 56.5 | 28.0 | 18.3 | 2.7 | 1.1 | 165.6 |
| 3人 | 151 | 54.3 | 65.6 | 27.8 | 23.2 | 0.7 | 2.0 | 173.5 |
| 4人 | 180 | 72.2 | 55.6 | 26.7 | 26.7 | 0.6 | 2.2 | 183.9 |
| 5人 | 63 | 68.3 | 69.8 | 34.9 | 33.3 | 1.6 | 1.6 | 209.5 |
| 6人以上 | 61 | 67.2 | 44.3 | 32.8 | 18.0 | 1.6 | 3.3 | 167.2 |
| 無回答 | 4 | 75.0 | 100.0 | 25.0 | 50.0 | - | - | 250.0 |
| 駐在所 1人 | 11 | 36.4 | 45.5 | 36.4 | 9.1 | 9.1 | 18.2 | 154.5 |
| 2人 | 55 | 47.3 | 70.9 | 29.1 | 20.0 | 3.6 | 3.6 | 174.5 |
| 3人 | 63 | 69.8 | 58.7 | 31.7 | 25.4 | 3.2 | 1.6 | 190.5 |
| 4人 | 60 | 48.3 | 60.0 | 41.7 | 25.0 | 3.3 | 3.3 | 181.7 |
| 5人 | 45 | 53.3 | 44.4 | 28.9 | 26.7 | - | 4.4 | 157.8 |
| 6人以上 | 79 | 49.4 | 65.8 | 39.2 | 32.9 | 1.3 | 3.8 | 192.4 |
| 無回答 | 1 | 100.0 | 100.0 | - | 100.0 | - | - | 300.0 |
| 【交番・駐在所別・居住形態別】 | | | | | | | | |
| 交番 一戸建て | 526 | 62.0 | 58.7 | 28.7 | 21.9 | 1.5 | 1.9 | 174.7 |
| 集合住宅 | 156 | 70.5 | 53.2 | 27.6 | 25.6 | 0.6 | 1.3 | 178.8 |
| その他 | 4 | 50.0 | 100.0 | 25.0 | 50.0 | - | - | 225.0 |
| 駐在所 一戸建て | 296 | 53.4 | 61.1 | 33.8 | 26.4 | 2.7 | 4.1 | 181.4 |
| 集合住宅 | 16 | 50.0 | 56.3 | 43.8 | 25.0 | - | - | 175.0 |
| その他 | 2 | 50.0 | - | 100.0 | - | - | - | 150.0 |
| 【交番・駐在所別・継続居住意向別】 | | | | | | | | |
| 交番 そう思う(計) | 530 | 64.0 | 59.1 | 27.9 | 21.5 | 1.7 | 1.5 | 175.7 |
| 強くそう思う | 318 | 60.1 | 61.3 | 27.0 | 19.8 | 1.9 | 1.6 | 171.7 |
| ややそう思う | 212 | 69.8 | 55.7 | 29.2 | 24.1 | 1.4 | 1.4 | 181.6 |
| そうは思わない(計) | 77 | 68.8 | 49.4 | 33.8 | 23.4 | - | 1.3 | 176.6 |
| あまりそうは思わない | 64 | 73.4 | 48.4 | 35.9 | 23.4 | - | 1.6 | 182.8 |
| まったくそうは思わない | 13 | 46.2 | 53.8 | 23.1 | 23.1 | - | - | 146.2 |
| どちらとも言えない | 79 | 58.2 | 57.0 | 26.6 | 31.6 | - | 3.8 | 177.2 |
| 無回答 | - | - | - | - | - | - | - | - |
| 駐在所 そう思う(計) | 265 | 54.0 | 63.0 | 37.7 | 25.3 | 2.6 | 3.4 | 186.0 |
| 強くそう思う | 179 | 52.5 | 62.6 | 35.8 | 22.9 | 2.8 | 2.8 | 179.3 |
| ややそう思う | 86 | 57.0 | 64.0 | 41.9 | 30.2 | 2.3 | 4.7 | 200.0 |
| そうは思わない(計) | 21 | 57.1 | 47.6 | 9.5 | 33.3 | - | 9.5 | 157.1 |
| あまりそうは思わない | 16 | 56.3 | 50.0 | 12.5 | 43.8 | - | 6.3 | 168.8 |
| まったくそうは思わない | 5 | 60.0 | 40.0 | - | - | - | 20.0 | 120.0 |
| どちらとも言えない | 27 | 40.7 | 48.1 | 25.9 | 29.6 | 3.7 | 3.7 | 151.9 |
| 無回答 | 1 | 100.0 | - | - | - | - | - | 100.0 |

注1 調査地域は調査設計（2頁参照）に示した8都道府県であり、回収標本数は各地域125標本ある。

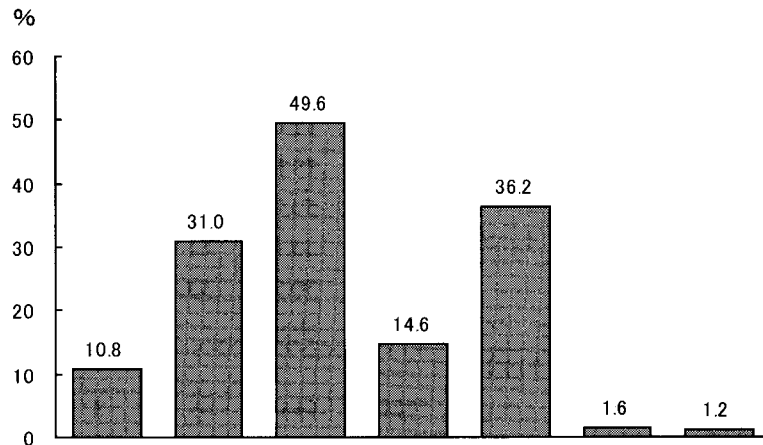
注2 調査地域ごとの交番・駐在所所管区別標本数は、標本構成（7頁（9））に示したとおりである。

(8) 交番等から情報提供を受ける方法について

交番や駐在所から情報提供を受ける場合、どのような方法がよいか聞いたところ、「警察の広報紙を回覧板などで回覧する」と答えた人が49.6%と最も多く、以下、「市町村の広報紙などに記事を掲載する」(36.2%)、「警察の広報紙を戸別に配布する」(31.0%)、「警察の広報紙を交番、駅、公民館等の掲示板に掲示する」(14.6%)、「警察の広報紙を警察官が持参して説明する」(10.8%)となっている。

- 交番・駐在所別にみると、大きな差はみられない。
- 地域別にみると、「警察の広報紙を回覧板などで回覧する」と答えた人が広島県(64.8%)、宮崎県(63.2%)で多く、「市町村の広報紙などに記事を掲載する」と答えた人は秋田県(48.0%)で多くなっている。また、「警察の広報紙を戸別に配布する」と答えた人は東京都(41.6%)で多くなっている。

交番等から情報提供を受ける方法<複数回答>



| | 総数 | 広報紙を警察官が持参して説明 | 広報紙を戸別に配布する | 広報紙を回覧板などで回覧する | 広報紙を交番・駅等の掲示板に掲示 | 市町村の広報紙などに記事を掲載する | その他 | 無回答 |
|------------------|-------|----------------|-------------|----------------|------------------|-------------------|-----|-----|
| 総数 | 1,000 | 10.8 | 31.0 | 49.6 | 14.6 | 36.2 | 1.6 | 1.2 |
| 【交番・駐在所別】 | | | | | | | | |
| 交番 | 686 | 10.3 | 31.8 | 51.5 | 14.3 | 34.8 | 1.6 | 0.9 |
| 駐在所 | 314 | 11.8 | 29.3 | 45.5 | 15.3 | 39.2 | 1.6 | 1.9 |
| 【地域】 | | | | | | | | |
| 北海道 | 125 | 7.2 | 32.8 | 58.4 | 8.8 | 32.0 | - | - |
| 秋田県 | 125 | 9.6 | 35.2 | 32.0 | 8.8 | 48.0 | - | 3.2 |
| 東京都 | 125 | 18.4 | 41.6 | 39.2 | 19.2 | 35.2 | 2.4 | - |
| 新潟県 | 125 | 8.8 | 32.0 | 57.6 | 10.4 | 29.6 | 3.2 | - |
| 大阪府 | 125 | 13.6 | 33.6 | 45.6 | 19.2 | 32.0 | 1.6 | - |
| 広島県 | 125 | 6.4 | 20.0 | 64.8 | 17.6 | 35.2 | 1.6 | 0.8 |
| 徳島県 | 125 | 16.8 | 31.2 | 36.0 | 16.0 | 40.0 | 2.4 | 5.6 |
| 宮崎県 | 125 | 5.6 | 21.6 | 63.2 | 16.8 | 37.6 | 1.6 | - |
| 【99年全国】 | 1,031 | 7.8 | 32.3 | 50.3 | 13.8 | 36.7 | 1.0 | 1.6 |

交番等から情報提供を受ける方法

| | 総数 | 広報紙を 警察官が 持参して 説明 | 広報紙を 戸別に配 布する | 広報紙を 閲覧回 覧する | 広報紙を 交番・駅 等に掲示 する | 市町村広 報などに 記事を書 き載せる | その他 | 無回答 | 回答計 |
|-------------------|------|----------------------------|---------------------|--------------------|----------------------------|------------------------------|-----|------|-------|
| ※※※【総数】※※※ | 1000 | 10.8 | 31.0 | 49.6 | 14.6 | 36.2 | 1.6 | 1.2 | 145.0 |
| 【交番・駐在所別・性別】 | | | | | | | | | |
| 交番 男 | 330 | 11.8 | 31.5 | 50.9 | 16.1 | 31.5 | 2.4 | 0.6 | 144.8 |
| 女 | 356 | 9.0 | 32.0 | 52.0 | 12.6 | 37.9 | 0.8 | 1.1 | 145.5 |
| 駐在所 男 | 148 | 12.8 | 30.4 | 46.6 | 20.9 | 38.5 | 1.4 | 3.4 | 154.1 |
| 女 | 166 | 10.8 | 28.3 | 44.6 | 10.2 | 39.8 | 1.8 | 0.6 | 136.1 |
| 【交番・駐在所別・年齢別】 | | | | | | | | | |
| 交番 20～29歳 | 111 | 13.5 | 49.5 | 35.1 | 21.6 | 37.8 | 0.9 | - | 158.6 |
| 30～39歳 | 112 | 13.4 | 39.3 | 46.4 | 10.7 | 33.0 | 4.5 | - | 147.3 |
| 40～49歳 | 113 | 8.8 | 27.4 | 54.0 | 15.9 | 45.1 | 0.9 | - | 152.2 |
| 50～59歳 | 135 | 7.4 | 18.5 | 60.7 | 14.8 | 34.8 | 0.7 | 0.7 | 137.8 |
| 60～69歳 | 106 | 11.3 | 33.0 | 52.8 | 10.4 | 31.1 | 0.9 | 0.9 | 140.6 |
| 70歳以上 | 109 | 8.3 | 25.7 | 57.8 | 11.9 | 26.6 | 1.8 | 3.7 | 135.8 |
| 駐在所 20～29歳 | 50 | 16.0 | 30.0 | 46.0 | 22.0 | 42.0 | - | 2.0 | 158.0 |
| 30～39歳 | 43 | 9.3 | 30.2 | 41.9 | 11.6 | 51.2 | 4.7 | - | 148.8 |
| 40～49歳 | 60 | 10.0 | 41.7 | 41.7 | 13.3 | 38.3 | - | 3.3 | 148.3 |
| 50～59歳 | 55 | 5.5 | 25.5 | 43.6 | 12.7 | 40.0 | - | 1.8 | 129.1 |
| 60～69歳 | 51 | 11.8 | 21.6 | 52.9 | 17.6 | 35.3 | - | - | 139.2 |
| 70歳以上 | 55 | 18.2 | 25.5 | 47.3 | 14.5 | 30.9 | 5.5 | 3.6 | 145.5 |
| 【交番・駐在所別・居住年数別】 | | | | | | | | | |
| 交番 1年未満 | 19 | 10.5 | 47.4 | 36.8 | 21.1 | 42.1 | - | - | 157.9 |
| 3年未満 | 71 | 16.9 | 42.3 | 33.8 | 12.7 | 33.8 | 1.4 | 1.4 | 142.3 |
| 5年未満 | 63 | 15.9 | 39.7 | 28.6 | 14.3 | 33.3 | - | - | 131.7 |
| 10年未満 | 86 | 4.7 | 30.2 | 54.7 | 11.6 | 40.7 | 3.5 | 1.2 | 146.5 |
| 15年未満 | 100 | 8.0 | 35.0 | 54.0 | 21.0 | 33.0 | 1.0 | - | 152.0 |
| 20年未満 | 52 | 5.8 | 26.9 | 61.5 | 17.3 | 36.5 | 1.9 | 1.9 | 151.9 |
| 30年未満 | 154 | 11.0 | 23.4 | 60.4 | 12.3 | 34.4 | 0.6 | 0.6 | 142.9 |
| 30年以上 | 140 | 10.7 | 30.0 | 55.0 | 12.1 | 32.1 | 2.9 | 1.4 | 144.3 |
| 無回答 | 1 | - | 100.0 | 100.0 | - | 100.0 | - | - | 300.0 |
| 駐在所 1年未満 | 15 | 20.0 | 33.3 | 40.0 | 20.0 | 46.7 | - | - | 160.0 |
| 3年未満 | 24 | 4.2 | 33.3 | 41.7 | 12.5 | 50.0 | - | - | 141.7 |
| 5年未満 | 9 | - | 33.3 | 33.3 | 11.1 | 55.6 | - | - | 133.3 |
| 10年未満 | 25 | 20.0 | 36.0 | 48.0 | 20.0 | 28.0 | 4.0 | - | 156.0 |
| 15年未満 | 30 | 3.3 | 23.3 | 43.3 | 13.3 | 46.7 | 3.3 | - | 133.3 |
| 20年未満 | 20 | - | 40.0 | 50.0 | 20.0 | 40.0 | - | 5.0 | 155.0 |
| 30年未満 | 60 | 11.7 | 26.7 | 50.0 | 13.3 | 48.3 | - | 1.7 | 151.7 |
| 30年以上 | 131 | 15.3 | 27.5 | 45.0 | 15.3 | 31.3 | 2.3 | 3.1 | 139.7 |
| 無回答 | - | - | - | - | - | - | - | - | - |
| 【交番・駐在所別・同居人数別】 | | | | | | | | | |
| 交番 1人 | 41 | 12.2 | 39.0 | 41.5 | 9.8 | 19.5 | 2.4 | - | 124.4 |
| 2人 | 186 | 10.2 | 30.1 | 52.2 | 11.3 | 32.3 | 1.1 | 0.5 | 137.6 |
| 3人 | 151 | 11.3 | 33.8 | 50.3 | 11.9 | 35.1 | 0.7 | 0.7 | 143.7 |
| 4人 | 180 | 10.0 | 30.0 | 53.9 | 20.6 | 39.4 | 0.6 | 1.7 | 156.1 |
| 5人 | 63 | 11.1 | 38.1 | 52.4 | 19.0 | 42.9 | 6.3 | - | 169.8 |
| 6人以上 | 61 | 8.2 | 27.9 | 49.2 | 9.8 | 29.5 | 3.3 | 1.6 | 129.5 |
| 無回答 | 4 | - | - | 75.0 | - | 50.0 | - | - | 125.0 |
| 駐在所 1人 | 11 | 18.2 | 9.1 | 36.4 | 9.1 | 18.2 | - | 9.1 | 100.0 |
| 2人 | 55 | 10.9 | 34.5 | 38.2 | 10.9 | 40.0 | 1.8 | 3.6 | 140.0 |
| 3人 | 63 | 9.5 | 25.4 | 50.8 | 15.9 | 38.1 | 1.6 | - | 141.3 |
| 4人 | 60 | 13.3 | 26.7 | 41.7 | 11.7 | 38.3 | 1.7 | 1.7 | 135.0 |
| 5人 | 45 | 13.3 | 24.4 | 44.4 | 22.2 | 35.6 | 4.4 | 2.2 | 146.7 |
| 6人以上 | 79 | 11.4 | 36.7 | 50.6 | 17.7 | 45.6 | - | 1.3 | 163.3 |
| 無回答 | 1 | - | - | 100.0 | - | - | - | - | 100.0 |
| 【交番・駐在所別・居住形態別】 | | | | | | | | | |
| 交番 一戸建て | 526 | 9.3 | 28.5 | 55.9 | 11.8 | 34.0 | 1.9 | 1.0 | 142.4 |
| 集合住宅 | 156 | 14.1 | 42.3 | 37.2 | 23.1 | 36.5 | 0.6 | 0.6 | 154.5 |
| その他 | 4 | - | 50.0 | 25.0 | - | 75.0 | - | - | 150.0 |
| 駐在所 一戸建て | 296 | 11.8 | 28.4 | 45.9 | 14.9 | 38.5 | 1.7 | 2.0 | 143.2 |
| 集合住宅 | 16 | 12.5 | 50.0 | 43.8 | 18.8 | 50.0 | - | - | 175.0 |
| その他 | 2 | - | - | - | 50.0 | 50.0 | - | - | 100.0 |
| 【交番・駐在所別・継続居住意向別】 | | | | | | | | | |
| 交番 そう思う(計) | 530 | 9.6 | 32.3 | 54.5 | 11.7 | 32.6 | 2.1 | 0.8 | 143.6 |
| 強くそう思う | 318 | 8.8 | 31.4 | 57.2 | 11.6 | 31.4 | 1.3 | 0.9 | 142.8 |
| ややそう思う | 212 | 10.8 | 33.5 | 50.5 | 11.8 | 34.4 | 3.3 | 0.5 | 144.8 |
| そうは思わない(計) | 77 | 13.0 | 28.6 | 44.2 | 22.1 | 41.6 | - | 2.6 | 151.9 |
| あまりそうは思わない | 64 | 10.9 | 28.1 | 46.9 | 21.9 | 45.3 | - | 1.6 | 154.7 |
| まったくそうは思わな | 13 | 23.1 | 30.8 | 30.8 | 23.1 | 23.1 | - | 7.7 | 138.5 |
| どちらとも言えない | 79 | 12.7 | 31.6 | 38.0 | 24.1 | 43.0 | - | - | 149.4 |
| 無回答 | - | - | - | - | - | - | - | - | - |
| 駐在所 そう思う(計) | 265 | 12.8 | 29.4 | 44.5 | 14.7 | 39.2 | 1.5 | 1.1 | 143.4 |
| 強くそう思う | 179 | 12.3 | 30.2 | 47.5 | 14.0 | 32.4 | 1.1 | 1.1 | 138.5 |
| ややそう思う | 86 | 14.0 | 27.9 | 38.4 | 16.3 | 53.5 | 2.3 | 1.2 | 153.5 |
| そうは思わない(計) | 21 | 9.5 | 42.9 | 38.1 | - | 47.6 | - | 9.5 | 147.6 |
| あまりそうは思わない | 16 | 12.5 | 50.0 | 43.8 | - | 43.8 | - | 6.3 | 156.3 |
| まったくそうは思わな | 5 | - | 20.0 | 20.0 | - | 60.0 | - | 20.0 | 120.0 |
| どちらとも言えない | 27 | 3.7 | 18.5 | 59.3 | 33.3 | 33.3 | 3.7 | 3.7 | 155.6 |
| 無回答 | 1 | - | - | 100.0 | - | - | - | - | 100.0 |

注1 調査地域は調査設計（2頁参照）に示した8都道府県であり、回収標本数は各地域125標本ある。
 注2 調査地域ごとの交番・駐在所所管区別標本数は、標本構成（7頁（9））に示したとおりである。