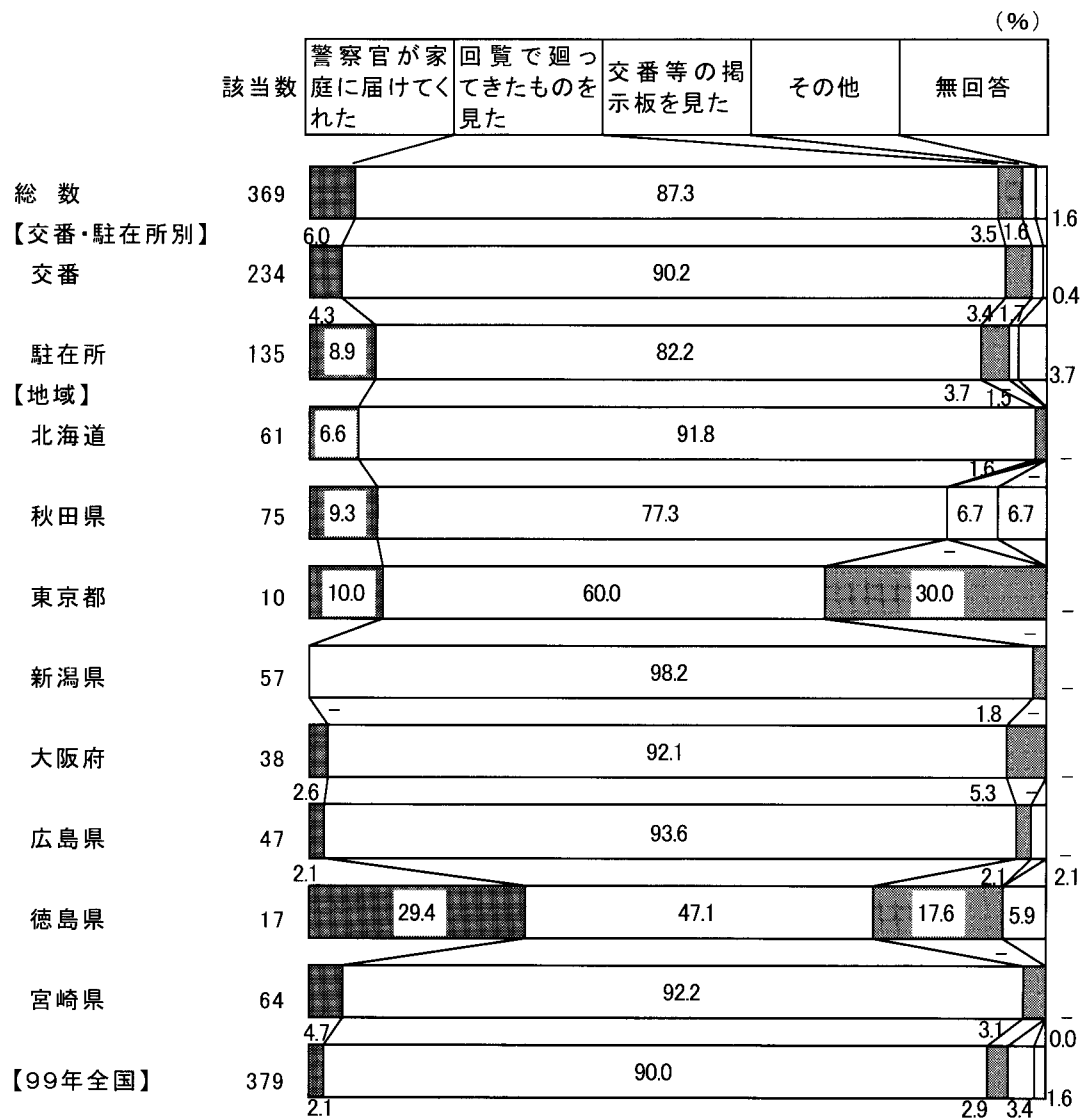


(6) 広報紙を見た状況について

交番や駐在所が発行する広報紙を見たことがあると答えた人（369人）に、その広報紙をどのようにして見たか聞いたところ、「町内会の回覧で廻ってきたものを見た」と答えた人が87.3%と最も多く、このほか、「警察官が家庭に届けてくれた」（6.0%）、「交番等の掲示板に掲示してあるのを見た」（3.5%）などとなっている。

- 交番・駐在所別にみると、「町内会の回覧で廻ってきたものを見た」と答えた人が交番、駐在所とも80%以上に達している。
- 地域別にみると、各地域とも「町内会の回覧で廻ってきたものを見た」と答えた人が多いが、徳島県では「警察官が家庭に届けてくれた」（29.4%）、「交番等の掲示板に掲示してあるのを見た」（17.6%）と答えた人が比較的多くみられる。

広報紙を見た状況



広報紙を見た状況

	該当数	警察官が 家庭に届 けてくれた	回覧で廻 ってきたも のを見た	交番等の 掲示板を 見た	その他	無回答
※※※【総 数】※※※	369	6.0	87.3	3.5	1.6	1.6
【交番・駐在所別・性別】						
交番 男	102	6.9	88.2	4.9	-	-
女	132	2.3	91.7	2.3	3.0	0.8
駐在所 男	62	11.3	80.6	4.8	1.6	1.6
女	73	6.8	83.6	2.7	1.4	5.5
【交番・駐在所別・年齢別】						
交番 20～29歳	19	10.5	68.4	15.8	5.3	-
30～39歳	24	-	100.0	-	-	-
40～49歳	44	-	95.5	2.3	2.3	-
50～59歳	52	5.8	88.5	1.9	1.9	1.9
60～69歳	39	7.7	84.6	7.7	-	-
70歳以上	56	3.6	94.6	-	1.8	-
駐在所 20～29歳	14	14.3	71.4	7.1	-	7.1
30～39歳	12	8.3	91.7	-	-	-
40～49歳	33	3.0	87.9	6.1	-	3.0
50～59歳	28	7.1	85.7	-	3.6	3.6
60～69歳	26	11.5	76.9	7.7	3.8	-
70歳以上	22	13.6	77.3	-	-	9.1
【交番・駐在所別・居住年数別】						
交番 1年未満	4	-	75.0	25.0	-	-
3年未満	14	14.3	71.4	7.1	7.1	-
5年未満	17	11.8	88.2	-	-	-
10年未満	19	-	94.7	5.3	-	-
15年未満	36	-	97.2	2.8	-	-
20年未満	16	-	87.5	-	12.5	-
30年未満	69	4.3	91.3	4.3	-	-
30年以上	58	5.2	89.7	1.7	1.7	1.7
無回答	1	-	100.0	-	-	-
駐在所 1年未満	3	-	66.7	33.3	-	-
3年未満	12	16.7	75.0	-	-	8.3
5年未満	4	-	75.0	25.0	-	-
10年未満	14	7.1	92.9	-	-	-
15年未満	11	18.2	81.8	-	-	-
20年未満	13	-	76.9	7.7	-	15.4
30年未満	24	8.3	91.7	-	-	-
30年以上	54	9.3	79.6	3.7	3.7	3.7
無回答	-	-	-	-	-	-

	該当数	警察官が 家庭に届 けてくれた	回覧で廻 ってきたも のを見た	交番等の 掲示板を 見た	その他	無回答
※※※【総 数】※※※	369	6.0	87.3	3.5	1.6	1.6
【交番・駐在所別・同居人数別】						
交番 1人	12	8.3	91.7	-	-	-
2人	70	5.7	88.6	4.3	1.4	-
3人	57	5.3	87.7	3.5	3.5	-
4人	50	-	94.0	4.0	-	2.0
5人	27	3.7	92.6	-	3.7	-
6人以上	16	6.3	87.5	6.3	-	-
無回答	2	-	100.0	-	-	-
駐在所 1人	5	20.0	40.0	-	-	40.0
2人	31	12.9	77.4	3.2	3.2	3.2
3人	27	3.7	92.6	3.7	-	-
4人	25	8.0	92.0	-	-	-
5人	15	-	86.7	6.7	6.7	-
6人以上	31	9.7	77.4	6.5	-	6.5
無回答	1	100.0	-	-	-	-
【交番・駐在所別・居住形態別】						
交番 一戸建て	206	3.9	91.7	2.4	1.5	0.5
集合住宅	28	7.1	78.6	10.7	3.6	-
その他	-	-	-	-	-	-
駐在所 一戸建て	132	9.1	82.6	3.0	1.5	3.8
集合住宅	3	-	66.7	33.3	-	-
その他	-	-	-	-	-	-
【交番・駐在所別・継続居住意向別】						
交番 そう思う(計)	199	3.0	92.0	3.0	1.5	0.5
強くそう思う	135	3.7	92.6	3.0	0.7	-
ややそう思う	64	1.6	90.6	3.1	3.1	1.6
そうは思わない(計)	19	5.3	78.9	10.5	5.3	-
あまりそうは思わない	14	7.1	78.6	7.1	7.1	-
まったくそうは思わない	5	-	80.0	20.0	-	-
どちらとも言えない	16	18.8	81.3	-	-	-
無回答	-	-	-	-	-	-
駐在所 そう思う(計)	117	9.4	82.1	4.3	1.7	2.6
強くそう思う	81	11.1	82.7	4.9	1.2	-
ややそう思う	36	5.6	80.6	2.8	2.8	8.3
そうは思わない(計)	8	-	87.5	-	-	12.5
あまりそうは思わない	5	-	100.0	-	-	-
まったくそうは思わない	3	-	66.7	-	-	33.3
どちらとも言えない	9	11.1	77.8	-	-	11.1
無回答	1	-	100.0	-	-	-

注1 調査地域は調査設計(2頁参照)に示した8都道府県であり、回収標本数は各地域125標本ある。

注2 調査地域ごとの交番・駐在所所管区別標本数は、標本構成(7頁(9))に示したとおりである。

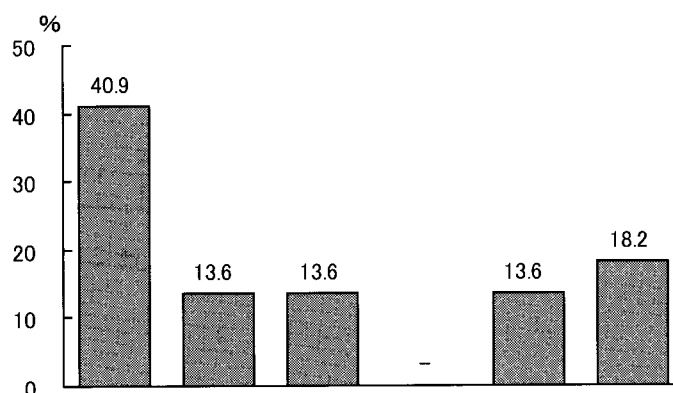
広報紙を見た回数

それぞれの状況で広報紙を見た人と答えた人に、この1年間の広報紙を見た回数を聞いたところ、警察官が家庭に届けてくれたと答えた人（22人）は平均2.2回、町内会の回覧で廻ってきたものを見た人と答えた人（322人）では平均4.3回、交番等の掲示板に掲示してあるのを見た人と答えた人（13人）では平均2.8回となっている。

- 町内会の回覧で廻ってきたものを見た人と答えた人について交番・駐在所別にみると、交番が平均4.4回、駐在所が平均4.3回と大きな差はみられない。
- 町内会の回覧で廻ってきたものを見た人と答えた人について地域別にみると、北海道（平均6.3回）、宮崎県（平均5.1回）、秋田県（平均4.6回）で多く、東京都（平均1.2回）、徳島県（平均2.4回）、大阪府（平均2.7回）、新潟県（平均2.8回）などで少なくなっている。

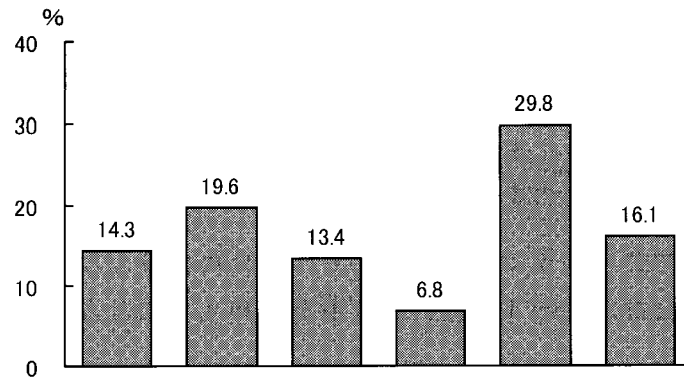
広報紙を見た回数

1. 警察官が家庭に届けてくれた



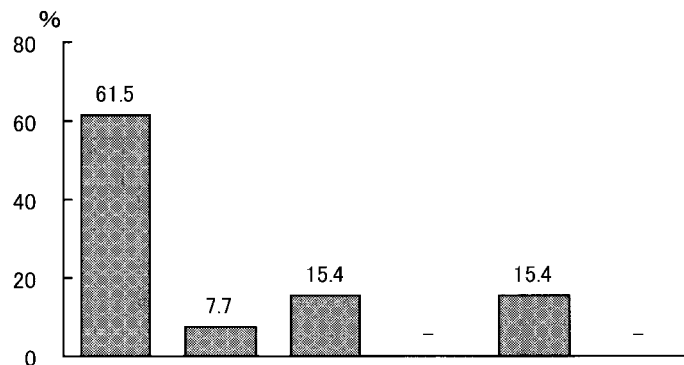
	該当数	1回	2回	3回	4回	5回以上	無回答	平均(回)
総数	22	40.9	13.6	13.6	-	13.6	18.2	2.2
【交番・駐在所別】								
交番	10	70.0	10.0	-	-	10.0	10.0	1.6
駐在所	12	16.7	16.7	25.0	-	16.7	25.0	2.8
【地域】								
北海道	4	100.0	-	-	-	-	-	1.0
秋田県	7	-	28.6	42.9	-	-	28.6	2.6
東京都	1	100.0	-	-	-	-	-	1.0
新潟県	-	-	-	-	-	-	-	-
大阪府	1	-	100.0	-	-	-	-	2.0
広島県	1	100.0	-	-	-	-	-	1.0
徳島県	5	20.0	-	-	-	40.0	40.0	3.7
宮崎県	3	66.7	-	-	-	33.3	-	2.3
【99年全国】	8	-	37.5	12.4	12.5	25.0	12.5	4.4

2. 町内会の回覧で廻ってきたものを見た



	該当数	1回	2回	3回	4回	5回以上	無回答	平均 (回)
総数	322	14.3	19.6	13.4	6.8	29.8	16.1	4.3
【交番・駐在所別】								
交番	211	18.0	18.0	11.4	6.2	30.8	15.6	4.4
駐在所	111	7.2	22.5	17.1	8.1	27.9	17.1	4.3
【地域】								
北海道	56	5.4	10.7	12.5	7.1	60.7	3.6	6.3
秋田県	58	13.8	12.1	20.7	1.7	20.7	31.0	4.6
東京都	6	83.3	16.7	-	-	-	-	1.2
新潟県	56	25.0	28.6	12.5	5.4	14.3	14.3	2.8
大阪府	35	14.3	34.3	20.0	2.9	8.6	20.0	2.7
広島県	44	13.6	18.2	9.1	11.4	25.0	22.7	4.2
徳島県	8	-	50.0	-	12.5	-	37.5	2.4
宮崎県	59	8.5	15.3	10.2	11.9	47.5	6.8	5.1
【99年全国】	341	11.7	28.7	16.1	5.0	22.3	16.1	4.3

3. 交番等の掲示板に掲示してあるのを見た



	該当数	1回	2回	3回	4回	5回以上	無回答	平均 (回)
総数	13	61.5	7.7	15.4	-	15.4	-	2.8
【交番・駐在所別】								
交番	8	50.0	-	25.0	-	25.0	-	3.8
駐在所	5	80.0	20.0	-	-	-	-	1.2
【地域】								
北海道	1	100.0	-	-	-	-	-	1.0
秋田県	-	-	-	-	-	-	-	-
東京都	3	-	33.3	33.3	-	33.3	-	5.0
新潟県	1	100.0	-	-	-	-	-	1.0
大阪府	2	50.0	-	50.0	-	-	-	2.0
広島県	1	-	-	-	-	100.0	-	10.0
徳島県	3	100.0	-	-	-	-	-	1.0
宮崎県	2	100.0	-	-	-	-	-	1.0
【99年全国】	11	18.2	9.1	27.3	9.1	-	36.4	2.4

広報紙を見た回数

1. 警察官が家庭に届けてくれた

	該当数	1回	2回	3回	4回	5回以上	無回答	平均 (回)
※※※【総数】※※※	22	40.9	13.6	13.6	-	13.6	18.2	2.2
【交番・駐在所別・性別】								
交番 男	7	57.1	14.3	-	-	14.3	14.3	1.8
女	3	100.0	-	-	-	-	-	1.0
駐在所 男	7	14.3	14.3	14.3	-	28.6	28.6	3.2
女	5	20.0	20.0	40.0	-	-	20.0	2.3
【交番・駐在所別・年齢別】								
交番 20～29歳	2	50.0	-	-	-	-	50.0	1.0
30～39歳	-	-	-	-	-	-	-	-
40～49歳	-	-	-	-	-	-	-	-
50～59歳	3	66.7	-	-	-	33.3	-	2.3
60～69歳	3	66.7	33.3	-	-	-	-	1.3
70歳以上	2	100.0	-	-	-	-	-	1.0
駐在所 20～29歳	2	-	50.0	-	-	-	50.0	2.0
30～39歳	1	-	-	-	-	-	100.0	-
40～49歳	1	-	-	100.0	-	-	-	3.0
50～59歳	2	-	-	-	-	100.0	-	5.0
60～69歳	3	-	33.3	33.3	-	-	33.3	2.5
70歳以上	3	66.7	-	33.3	-	-	-	1.7
【交番・駐在所別・居住年数別】								
交番 1年未満	-	-	-	-	-	-	-	-
3年未満	2	100.0	-	-	-	-	-	1.0
5年未満	2	100.0	-	-	-	-	-	1.0
10年未満	-	-	-	-	-	-	-	-
15年未満	-	-	-	-	-	-	-	-
20年未満	-	-	-	-	-	-	-	-
30年未満	3	66.7	-	-	-	-	33.3	1.0
30年以上	3	33.3	33.3	-	-	33.3	-	2.7
無回答	-	-	-	-	-	-	-	-
駐在所 1年未満	-	-	-	-	-	-	-	-
3年未満	2	-	50.0	-	-	-	50.0	2.0
5年未満	-	-	-	-	-	-	-	-
10年未満	1	-	-	-	-	-	100.0	-
15年未満	2	50.0	-	50.0	-	-	-	2.0
20年未満	-	-	-	-	-	-	-	-
30年未満	2	-	-	50.0	-	50.0	-	4.0
30年以上	5	20.0	20.0	20.0	-	20.0	20.0	2.8
無回答	-	-	-	-	-	-	-	-

	該当数	1 回	2 回	3 回	4 回	5回以上	無回答	平均 (回)
※※※【総 数】※※※	22	40.9	13.6	13.6	-	13.6	18.2	2.2
【交番・駐在所別・同居人数別】								
交番 1 人 ……………	1	-	-	-	-	100.0	-	5.0
2 人 ……………	4	75.0	25.0	-	-	-	-	1.3
3 人 ……………	3	100.0	-	-	-	-	-	1.0
4 人 ……………	-	-	-	-	-	-	-	-
5 人 ……………	1	100.0	-	-	-	-	-	1.0
6人以上 ……………	1	-	-	-	-	-	100.0	-
無回答 ……………	-	-	-	-	-	-	-	-
駐在所 1 人 ……………	1	-	-	100.0	-	-	-	3.0
2 人 ……………	4	25.0	-	25.0	-	25.0	25.0	3.0
3 人 ……………	1	100.0	-	-	-	-	-	1.0
4 人 ……………	2	-	50.0	-	-	50.0	-	3.5
5 人 ……………	-	-	-	-	-	-	-	-
6人以上 ……………	3	-	33.3	33.3	-	-	33.3	2.5
無回答 ……………	1	-	-	-	-	-	100.0	-
【交番・駐在所別・居住形態別】								
交番 一戸建て ……………	8	62.5	12.5	-	-	12.5	12.5	1.7
集合住宅 ……………	2	100.0	-	-	-	-	-	1.0
その他 ……………	-	-	-	-	-	-	-	-
駐在所 一戸建て ……………	12	16.7	16.7	25.0	-	16.7	25.0	2.8
集合住宅 ……………	-	-	-	-	-	-	-	-
その他 ……………	-	-	-	-	-	-	-	-
【交番・駐在所別・継続居住意向別】								
交番 そう思う(計) ……………	6	66.7	16.7	-	-	16.7	-	1.8
強くそう思う ……………	5	80.0	20.0	-	-	-	-	1.2
ややそう思う ……………	1	-	-	-	-	100.0	-	5.0
そうは思わない(計)	1	100.0	-	-	-	-	-	1.0
あまりそうは思わない	1	100.0	-	-	-	-	-	1.0
まったくそうは思わない	-	-	-	-	-	-	-	-
どちらとも言えない …	3	66.7	-	-	-	-	33.3	1.0
無回答 ……………	-	-	-	-	-	-	-	-
駐在所 そう思う(計) ……………	11	9.1	18.2	27.3	-	18.2	27.3	3.0
強くそう思う ……………	9	11.1	22.2	22.2	-	22.2	22.2	3.0
ややそう思う ……………	2	-	-	50.0	-	-	50.0	3.0
そうは思わない(計)	-	-	-	-	-	-	-	-
あまりそうは思わない	-	-	-	-	-	-	-	-
まったくそうは思わない	-	-	-	-	-	-	-	-
どちらとも言えない …	1	100.0	-	-	-	-	-	1.0
無回答 ……………	-	-	-	-	-	-	-	-

注1 調査地域は調査設計（2頁参照）に示した8都道府県であり、回収標本数は各地域125標本ある。

注2 調査地域ごとの交番・駐在所所管区別標本数は、標本構成（7頁（9））に示したとおりである。

2. 町内会の回覧で廻ってきたものを見た

	該当数	1 回	2 回	3 回	4 回	5回以上	無回答	平均 (回)
※※※【総 数】※※※	322	14.3	19.6	13.4	6.8	29.8	16.1	4.3
【交番・駐在所別・性別】								
交番 男	90	15.6	22.2	16.7	5.6	28.9	11.1	4.1
女	121	19.8	14.9	7.4	6.6	32.2	19.0	4.6
駐在所 男	50	4.0	28.0	16.0	10.0	26.0	16.0	4.1
女	61	9.8	18.0	18.0	6.6	29.5	18.0	4.4
【交番・駐在所別・年齢別】								
交番 20～29歳	13	38.5	23.1	-	-	23.1	15.4	2.6
30～39歳	24	20.8	12.5	8.3	-	37.5	20.8	4.7
40～49歳	42	19.0	16.7	4.8	9.5	28.6	21.4	4.5
50～59歳	46	13.0	17.4	23.9	6.5	28.3	10.9	4.2
60～69歳	33	27.3	18.2	6.1	9.1	30.3	9.1	4.4
70歳以上	53	9.4	20.8	13.2	5.7	34.0	17.0	4.8
駐在所 20～29歳	10	10.0	30.0	-	10.0	30.0	20.0	4.1
30～39歳	11	-	-	54.5	-	27.3	18.2	3.7
40～49歳	29	10.3	24.1	13.8	10.3	24.1	17.2	4.0
50～59歳	24	16.7	25.0	8.3	8.3	25.0	16.7	4.0
60～69歳	20	-	20.0	25.0	10.0	30.0	15.0	4.8
70歳以上	17	-	29.4	11.8	5.9	35.3	17.6	5.3
【交番・駐在所別・居住年数別】								
交番 1年未満	3	-	33.3	-	-	66.7	-	4.3
3年未満	10	-	10.0	30.0	-	40.0	20.0	6.3
5年未満	15	40.0	20.0	-	6.7	13.3	20.0	2.8
10年未満	18	16.7	11.1	5.6	-	50.0	16.7	5.4
15年未満	35	8.6	20.0	17.1	5.7	31.4	17.1	4.5
20年未満	14	7.1	21.4	14.3	7.1	35.7	14.3	5.0
30年未満	63	19.0	17.5	4.8	7.9	34.9	15.9	4.7
30年以上	52	25.0	19.2	17.3	7.7	17.3	13.5	3.4
無回答	1	-	-	-	-	100.0	-	6.0
駐在所 1年未満	2	50.0	-	-	-	50.0	-	3.5
3年未満	9	22.2	22.2	11.1	11.1	11.1	22.2	2.6
5年未満	3	33.3	33.3	-	-	33.3	-	4.3
10年未満	13	7.7	23.1	15.4	-	30.8	23.1	4.8
15年未満	9	-	22.2	11.1	11.1	55.6	-	5.3
20年未満	10	10.0	10.0	30.0	-	10.0	40.0	2.8
30年未満	22	4.5	31.8	18.2	9.1	13.6	22.7	3.8
30年以上	43	2.3	20.9	18.6	11.6	34.9	11.6	4.8
無回答	-	-	-	-	-	-	-	-

	該当数	1 回	2 回	3 回	4 回	5回以上	無回答	平均 (回)
※※※【総 数】※※※	322	14.3	19.6	13.4	6.8	29.8	16.1	4.3
【交番・駐在所別・同居人数別】								
交番 1 人 ……………	11	18.2	-	27.3	9.1	45.5	-	4.9
2 人 ……………	62	14.5	17.7	14.5	8.1	30.6	14.5	4.4
3 人 ……………	50	30.0	22.0	4.0	2.0	36.0	6.0	4.3
4 人 ……………	47	14.9	19.1	8.5	8.5	29.8	19.1	4.5
5 人 ……………	25	12.0	8.0	20.0	4.0	32.0	24.0	4.3
6人以上 ……………	14	14.3	28.6	7.1	7.1	-	42.9	2.1
無回答 ……………	2	-	50.0	-	-	50.0	-	7.0
駐在所 1 人 ……………	2	-	-	-	50.0	50.0	-	7.0
2 人 ……………	24	-	25.0	20.8	4.2	41.7	8.3	5.6
3 人 ……………	25	8.0	24.0	16.0	8.0	16.0	28.0	3.4
4 人 ……………	23	17.4	17.4	4.3	8.7	26.1	26.1	4.5
5 人 ……………	13	7.7	30.8	7.7	15.4	23.1	15.4	3.6
6人以上 ……………	24	4.2	20.8	33.3	4.2	29.2	8.3	3.7
無回答 ……………	-	-	-	-	-	-	-	-
【交番・駐在所別・居住形態別】								
交番 一戸建て ……………	189	15.9	16.9	11.6	6.3	33.3	15.9	4.6
集合住宅 ……………	22	36.4	27.3	9.1	4.5	9.1	13.6	2.4
その他 ……………	-	-	-	-	-	-	-	-
駐在所 一戸建て ……………	109	6.4	22.9	17.4	8.3	27.5	17.4	4.3
集合住宅 ……………	2	50.0	-	-	-	50.0	-	3.0
その他 ……………	-	-	-	-	-	-	-	-
【交番・駐在所別・継続居住意向別】								
交番 そう思う(計) ……………	183	16.9	18.6	11.5	5.5	31.7	15.8	4.4
強くそう思う ……………	125	15.2	18.4	13.6	4.8	29.6	18.4	4.5
ややそう思う ……………	58	20.7	19.0	6.9	6.9	36.2	10.3	4.3
そうは思わない(計) ……………	15	26.7	26.7	6.7	6.7	13.3	20.0	2.5
あまりそうは思わない ……………	11	18.2	36.4	-	9.1	18.2	18.2	2.8
まったくそうは思わない ……………	4	50.0	-	25.0	-	-	25.0	1.7
どちらとも言えない ……………	13	23.1	-	15.4	15.4	38.5	7.7	5.2
無回答 ……………	-	-	-	-	-	-	-	-
駐在所 そう思う(計) ……………	96	6.3	22.9	17.7	8.3	27.1	17.7	4.3
強くそう思う ……………	67	3.0	26.9	17.9	7.5	26.9	17.9	4.2
ややそう思う ……………	29	13.8	13.8	17.2	10.3	27.6	17.2	4.6
そうは思わない(計) ……………	7	28.6	14.3	14.3	-	14.3	28.6	3.8
あまりそうは思わない ……………	5	40.0	20.0	20.0	-	-	20.0	1.8
まったくそうは思わない ……………	2	-	-	-	-	50.0	50.0	12.0
どちらとも言えない ……………	7	-	28.6	14.3	14.3	42.9	-	4.6
無回答 ……………	1	-	-	-	-	100.0	-	5.0

注1 調査地域は調査設計（2頁参照）に示した8都道府県であり、回収標本数は各地域125標本ある。

注2 調査地域ごとの交番・駐在所所管区別標本数は、標本構成（7頁（9））に示したとおりである。

3. 交番等の掲示板に掲示してあるのを見た

	該当数	1 回	2 回	3 回	4 回	5回以上	無回答	平均 (回)
※※※【総 数】※※※	13	61.5	7.7	15.4	-	15.4	-	2.8
【交番・駐在所別・性別】								
交番 男	5	40.0	-	40.0	-	20.0	-	3.6
女	3	66.7	-	-	-	33.3	-	4.0
駐在所 男	3	100.0	-	-	-	-	-	1.0
女	2	50.0	50.0	-	-	-	-	1.5
【交番・駐在所別・年齢別】								
交番 20～29歳	3	66.7	-	33.3	-	-	-	1.7
30～39歳	-	-	-	-	-	-	-	-
40～49歳	1	100.0	-	-	-	-	-	1.0
50～59歳	1	100.0	-	-	-	-	-	1.0
60～69歳	3	-	-	33.3	-	66.7	-	7.7
70歳以上	-	-	-	-	-	-	-	-
駐在所 20～29歳	1	-	100.0	-	-	-	-	2.0
30～39歳	-	-	-	-	-	-	-	-
40～49歳	2	100.0	-	-	-	-	-	1.0
50～59歳	-	-	-	-	-	-	-	-
60～69歳	2	100.0	-	-	-	-	-	1.0
70歳以上	-	-	-	-	-	-	-	-
【交番・駐在所別・居住年数別】								
交番 1年未満	1	-	-	100.0	-	-	-	3.0
3年未満	1	100.0	-	-	-	-	-	1.0
5年未満	-	-	-	-	-	-	-	-
10年未満	1	100.0	-	-	-	-	-	1.0
15年未満	1	100.0	-	-	-	-	-	1.0
20年未満	-	-	-	-	-	-	-	-
30年未満	3	33.3	-	33.3	-	33.3	-	4.7
30年以上	1	-	-	-	-	100.0	-	10.0
無回答	-	-	-	-	-	-	-	-
駐在所 1年未満	1	-	100.0	-	-	-	-	2.0
3年未満	-	-	-	-	-	-	-	-
5年未満	1	100.0	-	-	-	-	-	1.0
10年未満	-	-	-	-	-	-	-	-
15年未満	-	-	-	-	-	-	-	-
20年未満	1	100.0	-	-	-	-	-	1.0
30年未満	-	-	-	-	-	-	-	-
30年以上	2	100.0	-	-	-	-	-	1.0
無回答	-	-	-	-	-	-	-	-

	該当数	1 回	2 回	3 回	4 回	5回以上	無回答	平均 (回)
※※※【総 数】※※※	13	61.5	7.7	15.4	-	15.4	-	2.8
【交番・駐在所別・同居人数別】								
交番 1 人 ……………	-	-	-	-	-	-	-	-
2 人 ……………	3	33.3	-	33.3	-	33.3	-	4.7
3 人 ……………	2	-	-	50.0	-	50.0	-	6.5
4 人 ……………	2	100.0	-	-	-	-	-	1.0
5 人 ……………	-	-	-	-	-	-	-	-
6人以上 ……………	1	100.0	-	-	-	-	-	1.0
無回答 ……………	-	-	-	-	-	-	-	-
駐在所 1 人 ……………	-	-	-	-	-	-	-	-
2 人 ……………	1	100.0	-	-	-	-	-	1.0
3 人 ……………	1	-	100.0	-	-	-	-	2.0
4 人 ……………	-	-	-	-	-	-	-	-
5 人 ……………	1	100.0	-	-	-	-	-	1.0
6人以上 ……………	2	100.0	-	-	-	-	-	1.0
無回答 ……………	-	-	-	-	-	-	-	-
【交番・駐在所別・居住形態別】								
交番 一戸建て ……………	5	60.0	-	20.0	-	20.0	-	3.2
集合住宅 ……………	3	33.3	-	33.3	-	33.3	-	4.7
その他 ……………	-	-	-	-	-	-	-	-
駐在所 一戸建て ……………	4	100.0	-	-	-	-	-	1.0
集合住宅 ……………	1	-	100.0	-	-	-	-	2.0
その他 ……………	-	-	-	-	-	-	-	-
【交番・駐在所別・継続居住意向別】								
交番 そう思う(計) ……………	6	50.0	-	16.7	-	33.3	-	4.3
強くそう思う ……………	4	75.0	-	-	-	25.0	-	3.3
ややそう思う ……………	2	-	-	50.0	-	50.0	-	6.5
そうは思わない(計)	2	50.0	-	50.0	-	-	-	2.0
あまりそうは思わない	1	100.0	-	-	-	-	-	1.0
まったくそうは思わない	1	-	-	100.0	-	-	-	3.0
どちらとも言えない …	-	-	-	-	-	-	-	-
無回答 ……………	-	-	-	-	-	-	-	-
駐在所 そう思う(計) ……………	5	80.0	20.0	-	-	-	-	1.2
強くそう思う ……………	4	75.0	25.0	-	-	-	-	1.3
ややそう思う ……………	1	100.0	-	-	-	-	-	1.0
そうは思わない(計)	-	-	-	-	-	-	-	-
あまりそうは思わない	-	-	-	-	-	-	-	-
まったくそうは思わない	-	-	-	-	-	-	-	-
どちらとも言えない …	-	-	-	-	-	-	-	-
無回答 ……………	-	-	-	-	-	-	-	-

注1 調査地域は調査設計（2頁参照）に示した8都道府県であり、回収標本数は各地域125標本ある。

注2 調査地域ごとの交番・駐在所所管区別標本数は、標本構成（7頁（9））に示したとおりである。