

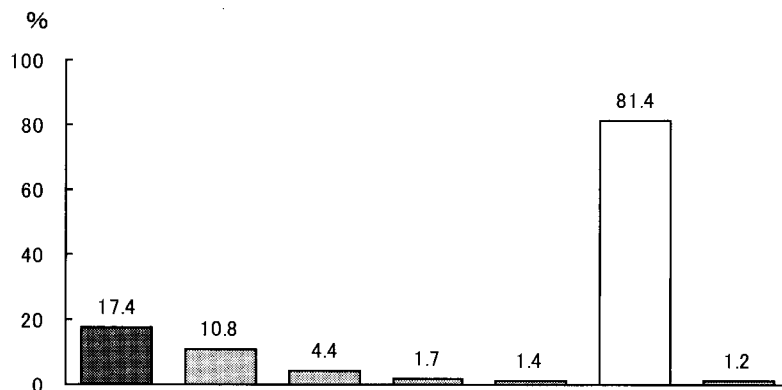
4. 交番等からの情報提供

(1) 交番等からの配布物について

留守の間に警察の連絡カードや広報紙などが配布されていたことがあるか聞いたところ、配布されていたことがあると答えた人が 17.4%（「犯罪や事故に関する情報を知らせるもの」10.8%、「警察官がパトロールに来たことを知らせるもの」4.4%、「家族や連絡先を記入して、警察に提出するもの」1.7%、「その他」1.4%の合計）、「ない」と答えた人が 81.4%となっている。

- 交番・駐在所別にみると、配布されていたことがあると答えた人は交番、駐在所で大きな差はみられないが、そのうち「犯罪や事故に関する情報を知らせるもの」と答えた人は交番（8.0%）より駐在所（16.9%）で多くなっている。
- 地域別にみると、配布されていたことがあると答えた人は秋田県（36.8%）、北海道（24.0%）で多くなっている。そのうち「犯罪や事故に関する情報を知らせるもの」と答えた人は秋田県（28.8%）、新潟県（16.0%）で多く、「警察官がパトロールに来たことを知らせるもの」と答えた人は大阪府（15.2%）、北海道（9.6%）で多くなっている。

交番等からの配布物＜複数回答＞



	総数	配布されていたことがある(計)	犯罪等に関する情報を知らせるもの	警察官がパトロールに来たことを知らせるもの	家族等を記入して、提出するもの	その他	ない	無回答
総数	1,000	17.4	10.8	4.4	1.7	1.4	81.4	1.2
【交番・駐在所別】								
交番	686	15.7	8.0	5.2	2.0	1.3	83.4	0.9
駐在所	314	21.0	16.9	2.5	1.0	1.6	77.1	1.9
【地域】								
北海道	125	24.0	11.2	9.6	4.8	-	76.0	-
秋田県	125	36.8	28.8	5.6	0.8	4.0	58.4	4.8
東京都	125	10.4	1.6	0.8	6.4	1.6	87.2	2.4
新潟県	125	17.6	16.0	2.4	0.8	-	81.6	0.8
大阪府	125	18.4	4.0	15.2	-	-	81.6	-
広島県	125	8.8	6.4	-	0.8	1.6	90.4	0.8
徳島県	125	9.6	7.2	1.6	-	0.8	89.6	0.8
宮崎県	125	13.6	11.2	-	-	2.4	86.4	-
【99年全国】	1,031	16.3	10.6	2.6	2.2	1.3	82.5	1.2

交番等からの配布物

	総数	犯罪等に 関する情 報を知る もの	警察官が 来たこと を知らせ るもの	家族等を 記入して 提出する もの	その他	ない	無回答	回答計	自宅に入 っていたこ とあり(計)
※※※【総数】※※※	1000	10.8	4.4	1.7	1.4	81.4	1.2	100.9	17.4
【交番・駐在所別・性別】									
交番 男	330	7.6	4.5	2.1	1.5	84.2	0.3	100.3	15.5
交番 女	356	8.4	5.9	2.0	1.1	82.6	1.4	101.4	16.0
駐在所 男	148	18.9	2.7	0.7	1.4	75.7	2.0	101.4	22.3
駐在所 女	166	15.1	2.4	1.2	1.8	78.3	1.8	100.6	19.9
【交番・駐在所別・年齢別】									
交番 20~29歳	111	6.3	5.4	3.6	0.9	83.8	-	100.0	16.2
交番 30~39歳	112	7.1	2.7	2.7	-	88.4	-	100.9	11.6
交番 40~49歳	113	6.2	7.1	1.8	0.9	84.1	0.9	100.9	15.0
交番 50~59歳	135	10.4	8.1	0.7	2.2	80.0	-	101.5	20.0
交番 60~69歳	106	7.5	4.7	0.9	1.9	83.0	2.8	100.9	14.2
交番 70歳以上	109	10.1	2.8	2.8	1.8	81.7	1.8	100.9	16.5
駐在所 20~29歳	50	16.0	2.0	2.0	2.0	80.0	-	102.0	20.0
駐在所 30~39歳	43	14.0	-	-	-	86.0	-	100.0	14.0
駐在所 40~49歳	60	20.0	1.7	-	1.7	75.0	1.7	100.0	23.3
駐在所 50~59歳	55	16.4	1.8	-	3.6	76.4	3.6	101.8	20.0
駐在所 60~69歳	51	15.7	2.0	-	2.0	76.5	5.9	102.0	17.6
駐在所 70歳以上	55	18.2	7.3	3.6	-	70.9	-	100.0	29.1
【交番・駐在所別・居住年数別】									
交番 1年未満	19	5.3	-	5.3	-	89.5	-	100.0	10.5
交番 3年未満	71	8.5	4.2	7.0	-	80.3	1.4	101.4	18.3
交番 5年未満	63	1.6	6.3	1.6	-	88.9	1.6	100.0	9.5
交番 10年未満	86	5.8	5.8	-	1.2	87.2	-	100.0	12.8
交番 15年未満	100	6.0	7.0	1.0	1.0	87.0	1.0	103.0	12.0
交番 20年未満	52	7.7	13.5	-	3.8	76.9	-	101.9	23.1
交番 30年未満	154	9.1	2.6	2.6	0.6	83.1	1.9	100.0	14.9
交番 30年以上	140	12.9	4.3	1.4	2.9	79.3	-	100.7	20.7
交番 無回答	1	-	-	-	-	100.0	-	100.0	-
駐在所 1年未満	15	6.7	-	13.3	-	80.0	-	100.0	20.0
駐在所 3年未満	24	12.5	-	-	-	87.5	-	100.0	12.5
駐在所 5年未満	9	22.2	-	-	11.1	66.7	-	100.0	33.3
駐在所 10年未満	25	28.0	8.0	-	-	64.0	4.0	104.0	32.0
駐在所 15年未満	30	6.7	3.3	-	3.3	86.7	-	100.0	13.3
駐在所 20年未満	20	20.0	10.0	-	-	65.0	5.0	100.0	30.0
駐在所 30年未満	60	16.7	-	-	1.7	80.0	1.7	100.0	18.3
駐在所 30年以上	131	18.3	2.3	0.8	1.5	76.3	2.3	101.5	21.4
駐在所 無回答	-	-	-	-	-	-	-	-	-
【交番・駐在所別・同居人数別】									
交番 1人	41	7.3	-	2.4	-	87.8	2.4	100.0	9.8
交番 2人	186	7.0	5.4	2.7	1.1	82.8	1.1	100.0	16.1
交番 3人	151	7.9	6.6	4.0	1.3	79.5	2.0	101.3	18.5
交番 4人	180	7.8	4.4	0.6	1.1	86.1	-	100.0	13.9
交番 5人	63	11.1	7.9	1.6	1.6	82.5	-	104.8	17.5
交番 6人以上	61	9.8	4.9	-	1.6	85.2	-	101.6	14.8
交番 無回答	4	-	-	-	25.0	75.0	-	100.0	25.0
駐在所 1人	11	18.2	18.2	-	9.1	54.5	-	100.0	45.5
駐在所 2人	55	16.4	1.8	3.6	1.8	72.7	3.6	100.0	23.6
駐在所 3人	63	20.6	3.2	1.6	1.6	73.0	3.2	103.2	23.8
駐在所 4人	60	16.7	1.7	-	1.7	78.3	1.7	100.0	20.0
駐在所 5人	45	4.4	2.2	-	2.2	88.9	2.2	100.0	8.9
駐在所 6人以上	79	20.3	1.3	-	-	79.7	-	101.3	20.3
駐在所 無回答	1	100.0	-	-	-	-	-	100.0	100.0
【交番・駐在所別・居住形態別】									
交番 一戸建て	526	9.5	5.7	1.3	1.5	82.3	0.8	101.1	16.9
交番 集合住宅	156	3.2	3.8	4.5	0.6	87.2	0.6	100.0	12.2
交番 その他	4	-	-	-	-	75.0	25.0	100.0	-
駐在所 一戸建て	296	17.9	2.7	0.3	1.7	76.4	2.0	101.0	21.6
駐在所 集合住宅	16	-	-	12.5	-	87.5	-	100.0	12.5
駐在所 その他	2	-	-	-	-	100.0	-	100.0	-
【交番・駐在所別・継続居住意向別】									
交番 そう思う(計)	530	8.5	5.5	1.9	1.3	82.8	0.9	100.9	16.2
交番 強くそう思う	318	9.4	5.7	2.8	1.9	80.2	1.6	101.6	18.2
交番 ややそう思う	212	7.1	5.2	0.5	0.5	86.8	-	100.0	13.2
交番 そうは思わない(計)	77	6.5	3.9	1.3	2.6	87.0	-	101.3	13.0
交番 あまりそうは思わない	64	6.3	3.1	-	3.1	87.5	-	100.0	12.5
交番 まったくそうは思わない	13	7.7	7.7	7.7	-	84.6	-	107.7	15.4
交番 どちらとも言えない	79	6.3	5.1	3.8	-	83.5	1.3	100.0	15.2
交番 無回答	-	-	-	-	-	-	-	-	-
駐在所 そう思う(計)	265	18.1	2.6	1.1	1.5	75.5	2.3	101.1	22.3
駐在所 強くそう思う	179	20.7	2.8	1.1	1.1	73.7	1.7	101.1	24.6
駐在所 ややそう思う	86	12.8	2.3	1.2	2.3	79.1	3.5	101.2	17.4
駐在所 そうは思わない(計)	21	4.8	4.8	-	-	90.5	-	100.0	9.5
駐在所 あまりそうは思わない	16	-	-	-	-	100.0	-	100.0	-
駐在所 まったくそうは思わない	5	20.0	20.0	-	-	60.0	-	100.0	40.0
駐在所 どちらとも言えない	27	14.8	-	-	3.7	81.5	-	100.0	18.5
駐在所 無回答	1	-	-	-	-	100.0	-	100.0	-

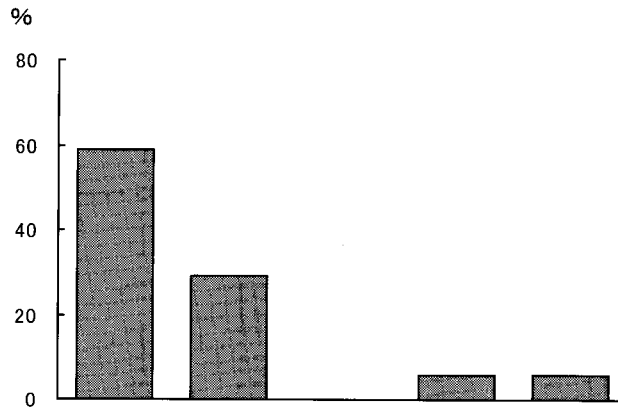
注1 調査地域は調査設計(2頁参照)に示した8都道府県であり、回収標本数は各地域125標本ある。

注2 調査地域ごとの交番・駐在所所管区別標本数は、標本構成(7頁(9))に示したとおりである。

(2) 巡回連絡カードの回収について

巡回連絡カードが配布されていたと答えた人（17人）に、その後どのようにしたか聞いたところ、「後日、警察官が回収にきた」と答えた人が58.8%と最も多く、以下、「交番または駐在所に持っていった」（29.4%）、「そのままになっている」（5.9%）などの順となっている。

巡回連絡カードの回収



	該当数	後日、警察官が回収にきた	交番または駐在所に持っていった	町内会の役員、管理人等に提出した	そのままになっている	無回答
総数	17	58.8	29.4	-	5.9	5.9
【交番・駐在所別】						
交番	14	50.0	35.7	-	7.1	7.1
駐在所	3	100.0	-	-	-	-
【地域】						
北海道	6	33.3	33.3	-	16.7	16.7
秋田県	1	100.0	-	-	-	-
東京都	8	62.5	37.5	-	-	-
新潟県	1	100.0	-	-	-	-
大阪府	-	-	-	-	-	-
広島県	1	100.0	-	-	-	-
徳島県	-	-	-	-	-	-
宮崎県	-	-	-	-	-	-
【99年全国】	23	26.1	39.1	13.0	17.4	4.3

巡回連絡カードの回収

	該当数	後日、警察 官が回収 にきた	交番または 駐在所に 持っていつ た	町内会 役員、管 理等に 出した	そのままに なっている	無回答
※※※【総 数】※※※	17	58.8	29.4	-	5.9	5.9
【交番・駐在所別・性別】						
交番 男	7	71.4	14.3	-	14.3	-
女	7	28.6	57.1	-	-	14.3
駐在所 男	1	100.0	-	-	-	-
女	2	100.0	-	-	-	-
【交番・駐在所別・年齢別】						
交番 20～29歳	4	75.0	25.0	-	-	-
30～39歳	3	66.7	-	-	-	33.3
40～49歳	2	50.0	50.0	-	-	-
50～59歳	1	-	-	-	100.0	-
60～69歳	1	-	100.0	-	-	-
70歳以上	3	33.3	66.7	-	-	-
駐在所 20～29歳	1	100.0	-	-	-	-
30～39歳	-	-	-	-	-	-
40～49歳	-	-	-	-	-	-
50～59歳	-	-	-	-	-	-
60～69歳	-	-	-	-	-	-
70歳以上	2	100.0	-	-	-	-
【交番・駐在所別・居住年数別】						
交番 1年未満	1	100.0	-	-	-	-
3年未満	5	60.0	20.0	-	-	20.0
5年未満	1	100.0	-	-	-	-
10年未満	-	-	-	-	-	-
15年未満	1	-	100.0	-	-	-
20年未満	-	-	-	-	-	-
30年未満	4	25.0	50.0	-	25.0	-
30年以上	2	50.0	50.0	-	-	-
無回答	-	-	-	-	-	-
駐在所 1年未満	2	100.0	-	-	-	-
3年未満	-	-	-	-	-	-
5年未満	-	-	-	-	-	-
10年未満	-	-	-	-	-	-
15年未満	-	-	-	-	-	-
20年未満	-	-	-	-	-	-
30年未満	-	-	-	-	-	-
30年以上	1	100.0	-	-	-	-
無回答	-	-	-	-	-	-

	該当数	後日、警察 官が回収 にきた	交番または 駐在所に 持っていっ た	町内会 の役員、管 理等に提 出した	そのままに なっている	無回答
※※※【総 数】※※※	17	58.8	29.4	-	5.9	5.9
【交番・駐在所別・同居人数別】						
交番 1 人	1	100.0	-	-	-	-
2 人	5	20.0	60.0	-	-	20.0
3 人	6	66.7	16.7	-	16.7	-
4 人	1	100.0	-	-	-	-
5 人	1	-	100.0	-	-	-
6人以上	-	-	-	-	-	-
無回答	-	-	-	-	-	-
駐在所 1 人	-	-	-	-	-	-
2 人	2	100.0	-	-	-	-
3 人	1	100.0	-	-	-	-
4 人	-	-	-	-	-	-
5 人	-	-	-	-	-	-
6人以上	-	-	-	-	-	-
無回答	-	-	-	-	-	-
【交番・駐在所別・居住形態別】						
交番 一戸建て	7	42.9	42.9	-	14.3	-
集合住宅	7	57.1	28.6	-	-	14.3
その他	-	-	-	-	-	-
駐在所 一戸建て	1	100.0	-	-	-	-
集合住宅	2	100.0	-	-	-	-
その他	-	-	-	-	-	-
【交番・駐在所別・継続居住意向別】						
交番 そう思う(計)	10	50.0	40.0	-	10.0	-
強くそう思う	9	44.4	44.4	-	11.1	-
ややそう思う	1	100.0	-	-	-	-
そうは思わない(計)	1	100.0	-	-	-	-
あまりそうは思わない	-	-	-	-	-	-
まったくそうは思わない	1	100.0	-	-	-	-
どちらとも言えない	3	33.3	33.3	-	-	33.3
無回答	-	-	-	-	-	-
駐在所 そう思う(計)	3	100.0	-	-	-	-
強くそう思う	2	100.0	-	-	-	-
ややそう思う	1	100.0	-	-	-	-
そうは思わない(計)	-	-	-	-	-	-
あまりそうは思わない	-	-	-	-	-	-
まったくそうは思わない	-	-	-	-	-	-
どちらとも言えない	-	-	-	-	-	-
無回答	-	-	-	-	-	-

注1 調査地域は調査設計（2頁参照）に示した8都道府県であり、回収標本数は各地域125標本ある。

注2 調査地域ごとの交番・駐在所所管区別標本数は、標本構成（7頁（9））に示したとおりである。