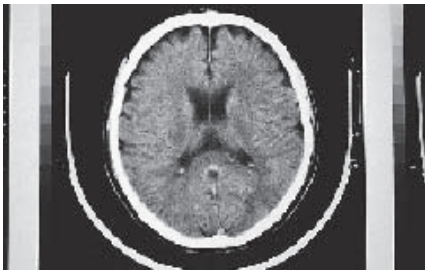


正常者の脳



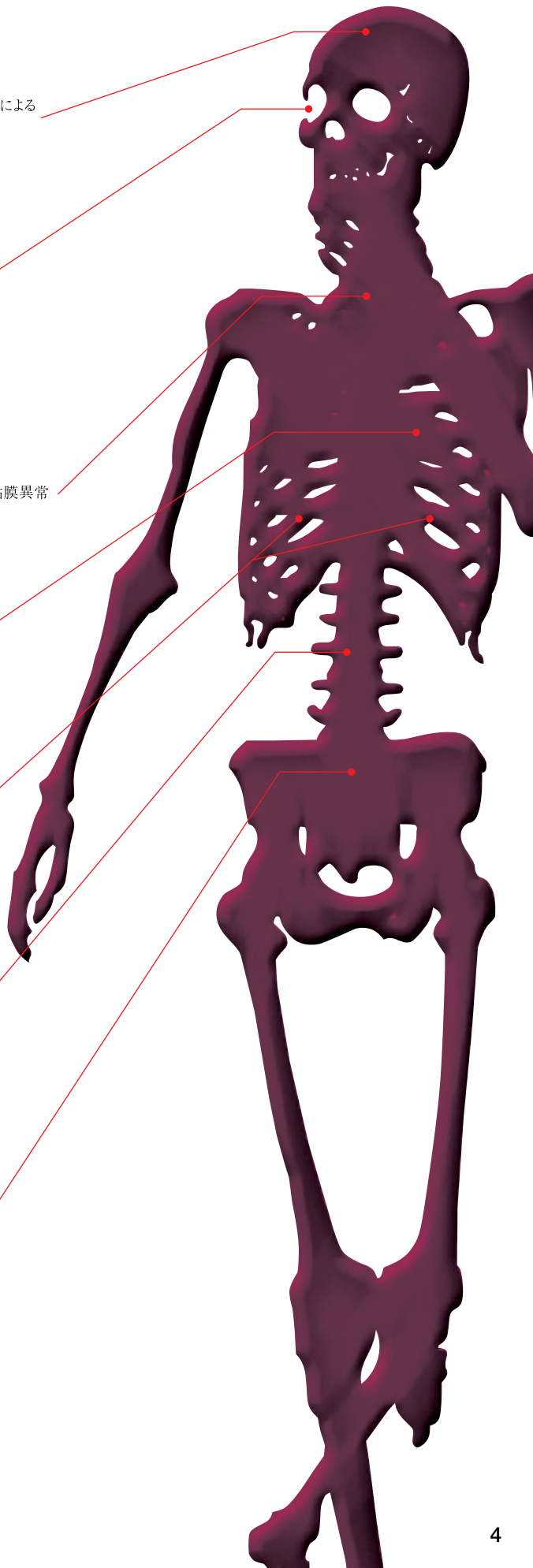
有機溶剤依存者の脳



正常者の歯



有機溶剤の乱用により腐食した歯



脳 大脳の神経細胞の死滅による
脳の萎縮、脳出血

記憶力
低下

眼 視神経の異常
眼底出血

視力
低下
失明

気管支 粘膜異常

気管
支炎

心臓

血圧
上昇
心不全

肺 粘膜異常

肺ガン

胃 胃粘膜の異常
及び出血

胃痛
嘔吐
吐き気

骨髄 赤血球の
形成異常

貧血

※正常者の脳・有機溶剤依存者の脳・有機溶剤の乱用により腐食した歯の写真は国立精神・神経センター 精神保健研究所 薬物依存研究部 部長 和田 清氏提供