

第3章 連続放火の都市計画的観点から見た事例分析

ここでは首都圏のA市において1998年に発生した連続放火71件と関西地方のB市において1999年に発生した連続放火25件を分析する。A市の連続放火の被疑者は既に逮捕されており、新聞記事によると約50件以上の放火事件について関与を認める自供をしている。また71件の放火場所の特定については、新聞記事等の情報と住民に対してのヒアリングにより明らかにしたものである。B市の連続放火についてはB市消防局の協力により放火場所等を明らかにした。

(1) A市の連続放火の概要と特性

A市における連続放火の特徴を示す。表7を見ると建物以外（路上、空地、公園等）の放火は7件であり、建物および建物敷地内における放火が合計65件（②～④の合計）である。用途地域を踏まえると放火場所の偏りがあることは考えられるが、放火場所を、

1：建物以外（路上、空地、公園等）

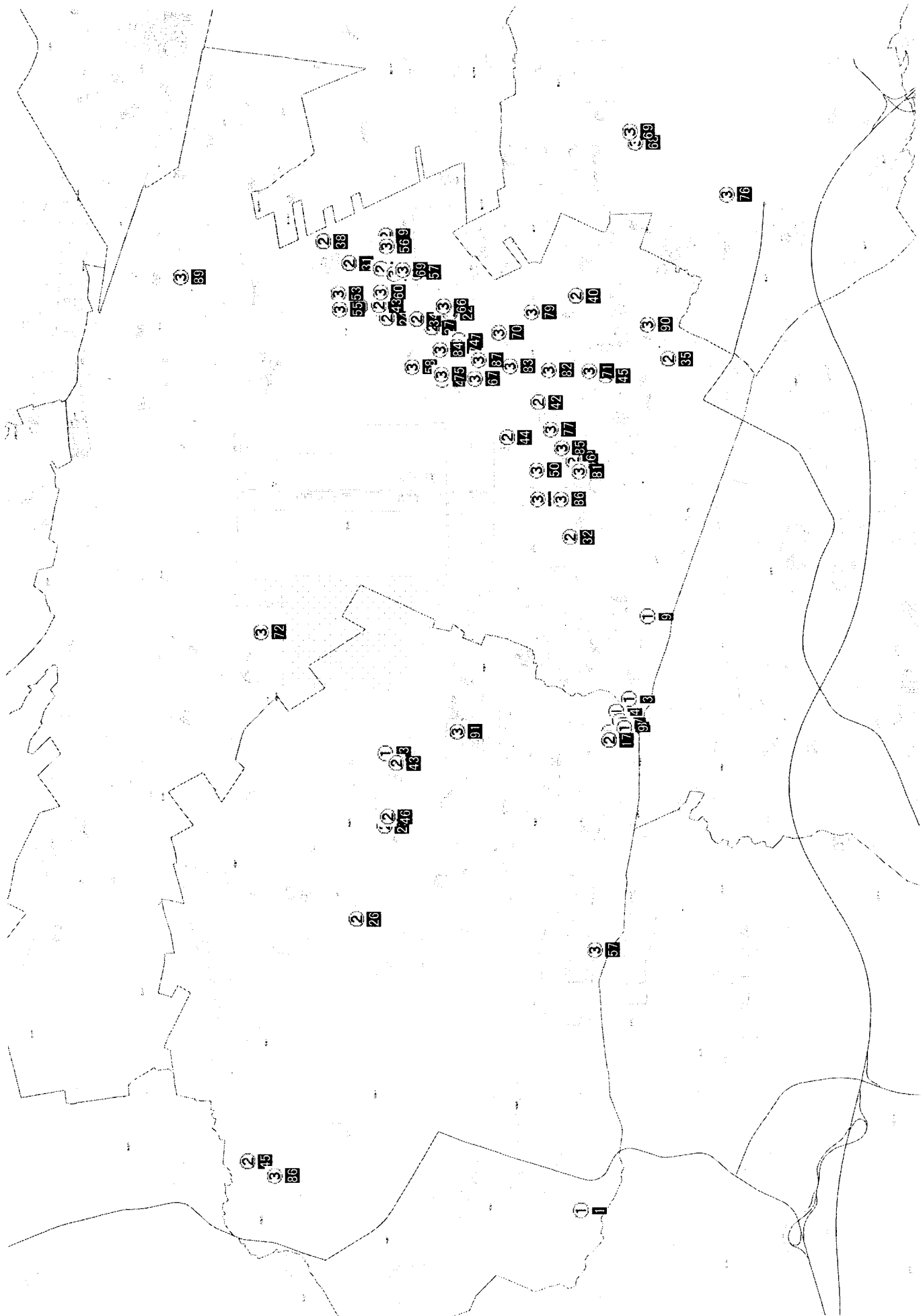
2：建物本体と建物敷地内

に分けて考えると、圧倒的に2の「建物本体と建物敷地内での放火」が大半であることから、当該連続放火は敷地内進入型の放火の傾向が見られる。当該連続放火の被疑者は連続放火発生地域に居住する無色の21歳の男性である。被疑者は仕事をやめてから、いらいらして、いらいらを解消する為に放火をしたと供述している。

表7 A市の連続放火の内訳

放火場所	件数
①建物以外（路上、空地、公園等）	7件
②複合用途・その他の建物と敷地内	19件
③一般住宅とその敷地内	22件
④共同住宅とその敷地内	23件

次ページ以降に当該連続放火出火場所の現地調査結果を示す。



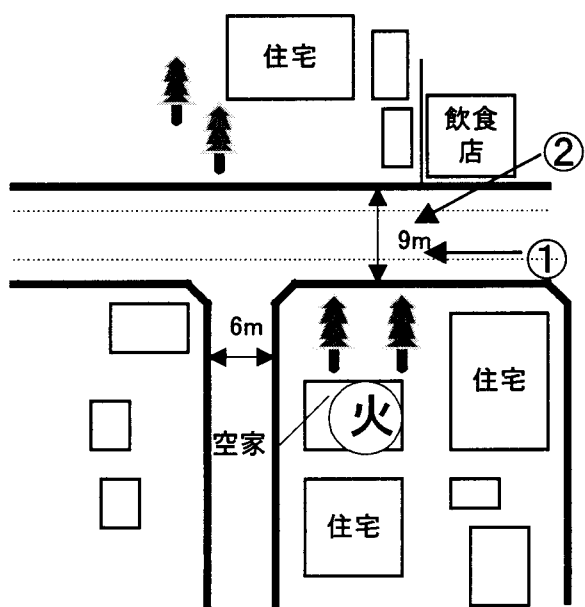
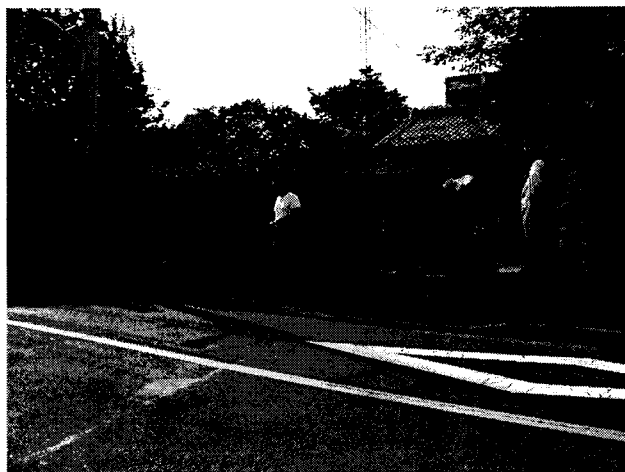
番号	月	日	曜日	時	分	出火場所用途	出火個所	着火物	用途地域	建蔽率	容積率	前面道路幅	幹線道路からの距離
5	1	5	月	19	28	建物以外	河川敷	枯草					
9	1	13	火	0	11			草苧機	準工業地域	60	200	9	0
11	1	20	火	21	40	集会場	外周部	外壁					
12	1	20	火	21	52	建物以外	車両	車両					
14	1	26	月	2	19								
15	1	26	月	3	11				第一種住居地域	60	200	4	15
16	1	26	月	21	4	建物以外	車両	車両					
17	1	26	月	21	32	建物	木造平屋物置内	紙屑					
18	1	26	月	21	32	建物	空家	障子					
19	1	27	火	5	19	建物	空家		第一種低層住居専用地域	40	80	6	15
20	1	29	木	0	13	建物	木造平屋物置	雨樋	近隣商業地域	80	200	12	10
22	1	29	木	23	27	共同住宅	外周部	外壁	第一種中高層専用地域	40	80	4	55
23	1	30	金	13	38	その他		ゴミ					
24	1	31	土	1	33	寄宿舎	トイレ	内壁	第一種中高層専用地域	60	200	5	30
26	2	1	日	3	4	飲食店			商業地域	80	400	15	0
27	2	3	火	16	28	車庫			第一種住居地域	60	200	4	30
29	2	4	水	19	23	その他		ダンボール					
30	2	5	木	8	56	住宅			近隣商業地域	80	200	5	20
31	2	5	木	10	56	共同住宅	外周部	外壁	第一種住居地域	60	200	5	15
32	2	6	金	21	54	建物	車庫	内壁	第一種低層住居専用地域	50	100	2	70
34	2	8	日	3	30	寄宿舎	地下駐車場	車両	第一種住居地域	60	200	11	0
35	2	8	日	5	47	共同住宅	玄関	ゴミ箱	準工業地域	60	200	5	70
36	2	8	日	9	30	その他		紙屑					
37	2	8	日	10	10	共同住宅	パイプスペース		商業地域	80	400	15	0
38	2	8	日	11	5	店舗住宅	外周部	外壁	第一種低層住居専用地域	40	80	4	115
39	2	8	日	13	36	建物	エレベーター	新聞紙					
40	2	9	月	21	31	共同住宅	3階		第二種住居地域	60	200	団地内	
41	2	12	木	21	10	建物以外	車両	車両	第一種低層住居専用地域	40	80	4	90
42	2	14	土	9	40	複合用途	踊り場		商業地域	80	600	32	0
43	2	15	日	6	18	建物	空家		第一種住居地域	60	200	4	15
44	2	16	月	17	22	住宅	資材置き場	バイク	第一種住居地域	60	200	8	0
45	2	16	月	22	5	住宅	地下駐車場	バイク	近隣商業地域	80	300	15	0
46	2	16	月	22	9	集会場	外周部	外壁	商業地域	80	400	2	10
47	2	18	水	16	9	建物	作業所		第一種中高層専用地域	60	200	3	30
49	2	19	木	16	14	建物	外周部	外壁	第一種中高層専用地域	60	200	11	0
50	2	19	木	23	19	建物	車庫	ダンボール	商業地域	80	500	10	0
53	2	23	月	7	55	共同住宅	通路	天井	準工業地域	60	200	団地内	
54	2	23	月	8	21	その他		防水シート	第二種住居地域	60	200	5	30
55	2	23	月	9	33	複合用途	機械室	ダンボール	準工業地域	60	200	12	0
56	2	23	月	11	1	住宅			第一種中高層専用地域	60	200	8	0
57	2	23	月	14	9	集会場	物置	ダンボール	第二種低層住居専用地域	40	80	2	95
58	2	24	火	19	1	建物	車庫	収容物	第一種中高層専用地域	60	200	2	40
59	2	25	水	2	10	共同住宅		郵便受け					
60	2	25	水	22	19	その他	建築中の建物		準工業地域	60	200	3	135
61	2	27	金	0	29	共同住宅	屋内駐輪場	バイク					
63	2	28	土	17	38	店舗	トイレ	紙					
66	3	3	火	12	25	住宅	外周部	外壁	第一種中高層専用地域	40	80	5	90
67	3	3	火	14	46	共同住宅	廊下	ほうき等	商業地域	80	400	4	90
69	3	4	水	15	6	建物	車庫	シート	第一種低層住居専用地域	40	80	11	0
70	3	4	水	19	56	住宅	車庫	新聞紙	商業地域	80	400	5	155
71	3	6	金	20	35	複合用途	車庫		商業地域	80	400	12	0
72	3	7	土	19	1	共同住宅	ドア郵便受け		第一種中高層専用地域	60	200	団地内	
74	3	8	日	13	37	建物	物置	小屋裏	第一種住居地域	60	200	15	0
75	3	8	日	18	17	建物	車庫	資材	第一種中高層専用地域	60	200	4	52
77	3	10	火	1	2	複合用途	物置		商業地域	80	700	12	0
79	3	10	火	20	5	共同住宅	1階	窓枠内壁	準工業地域	60	200	4	20
80	3	11	水	13	38	その他	河川敷	枯草					
81	3	13	金	20	4	共同住宅	1階		第一種中高層専用地域	60	200	3	55
82	3	14	土	0	11	その他		ペットボトル	商業地域	80	600	8	125
83	3	14	土	16	37	共同住宅	地下通路	ゴミ	商業地域	80	600	4	40
84	3	14	土	18	21	その他		塵芥	第一種中高層専用地域	80	200	4	110
85	3	15	日	1	6	建物	空家		商業地域	80	400	2	25
86	3	15	日	1	53	その他	ゴミ置き場	ゴミ	第一種中高層専用地域	60	200	4	50
87	3	15	日	15	12	その他	屋外駐車場	ほうき	商業地域	80	400	4	25
88	3	15	日	23	55	建物以外	車両	車両	第一種低層住居専用地域	40	80		
89	3	17	火	17	24	住宅			第一種低層住居専用地域	40	80	3	12
90	3	17	火	19	51	建物	車庫		第二種住居地域	60	200	6	180
91	3	18	水	14	45	その他	空地	枯草					
92	3	18	水	15		その他		立木・塵芥					
93	3	18	水	17	25	町会公会堂	ゴミ置き場	ゴミ	近隣商業地域	80	300	3	55
94	3	18	水	21	20	共同住宅	ゴミ置き場	ゴミ	商業地域	80	400	4	190
95	3	19	木	16	10	その他		ゴミ	第一種中高層専用地域	60	200	5	140
96	3	20	金	0	5	建物	車庫	内壁	第一種中高層専用地域	60	200	3	30
98	3	20	金	5	42	共同住宅	郵便受け	紙	商業地域	80	400	5	90
99	3	21	土	0	49	住宅			第一種中高層専用地域	60	200	2	40
100	3	22	日	3	2	複合用途	廊下	トイレペーパー					
101	3	24	火	18	26	複合用途	外周部	外壁	第一種住居地域	60	200	7	90
102	3	25	水	19	5	長屋住宅	外周部	外壁	準工業地域	60	200	2	20
103	3	25	水	23	35	診療所			商業地域	80	400	5	5
104	3	26	木	1	28	建物	物置		第一種低層住居専用地域	40	80	4	25
105	3	26	木	1	28	建物	物置	ダンボール	第一種低層住居専用地域	40	80	4	25
106	3	26	木	7	45	共同住宅	共用廊下	外壁	第一種中高層専用地域	60	200	5	55
107	3	27	金	22	35	その他	車両	バイク・シートカバー	商業地域	80	400	5	90
108	3	27	金	22	44	公衆浴場			商業地域	80	500	8	15
109	3	28	土	0	11	旅館	小屋裏	外壁	商業地域	80	600	3	7
110	3	28	土	7	36	店舗	トイレ	内壁					
111	3	28	土	14	58	共同住宅	2階		商業地域	80	400	2	10
112	3	29	日	3	32	住宅	下層	ビニール製品	第一種中高層専用地域	60	200	2	5
113	3	29	日	4	3	複合用途	階段室	内壁	商業地域	80	600	16	0
114	3	29	日	9	2	共同住宅	外周部	外壁	商業地域	80	400	2	80
115	3	29	日	12	24	その他		花輪					
117	3	29	日	21	50	共同住宅	2階	下駄箱	商業地域	80	400	2	95

No19

①



②



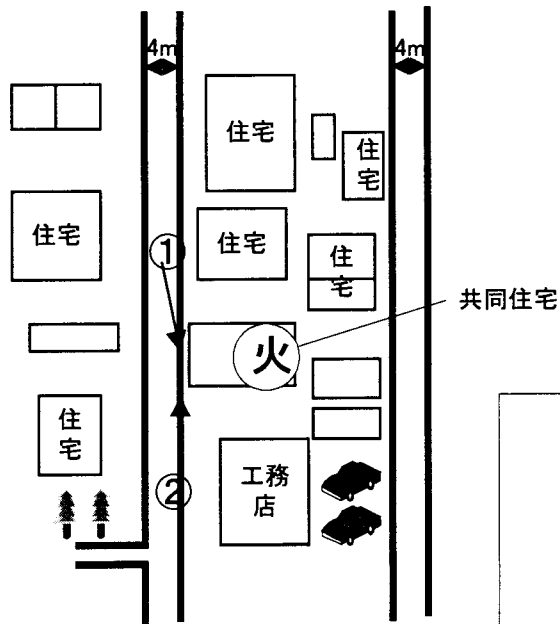
1月27日(火)
5時19分
用途:建物
出火箇所:空家
焼損程度:全焼1棟, 37㎡

No 2 2

①



②



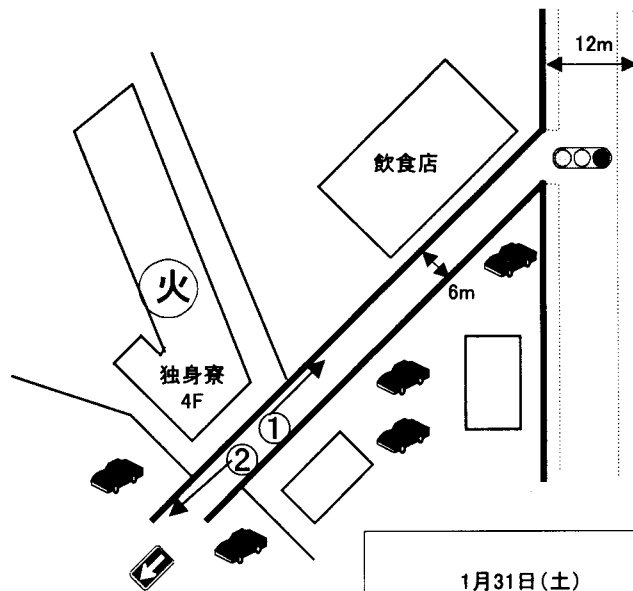
1月29日(木)
23時27分
用途:共同住宅
出火箇所:外周部
着火物:外壁
焼損程度:部分焼1棟

No 2 4

①



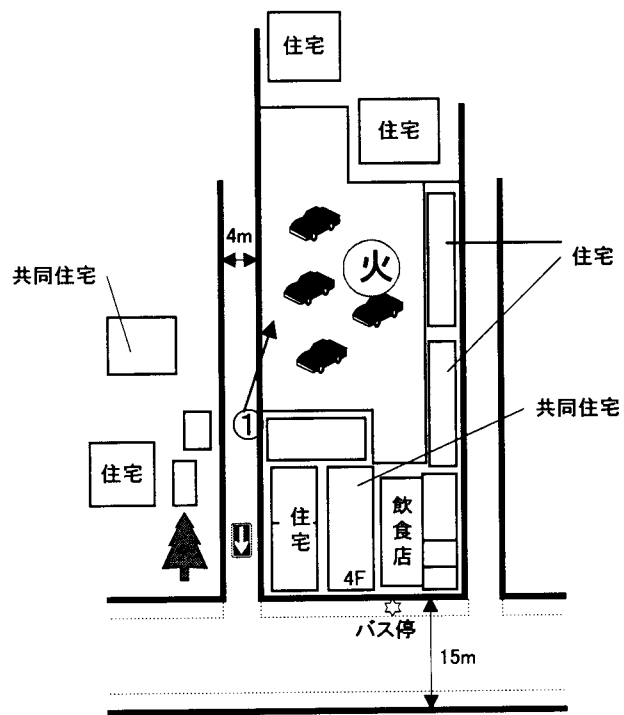
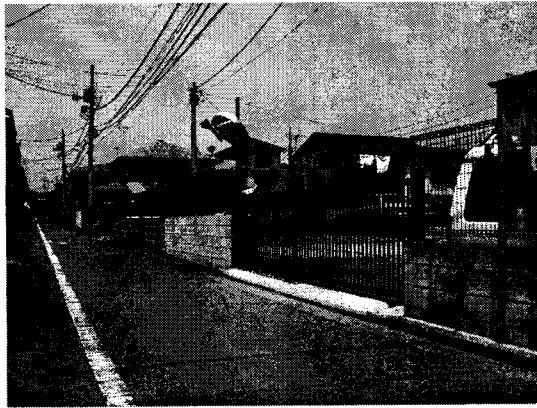
②



1月31日(土)
1時33分
用途: 寄宿舍
出火箇所: トイレ
着火物: 内壁
焼損程度: 部分焼1棟

No 2 7

①



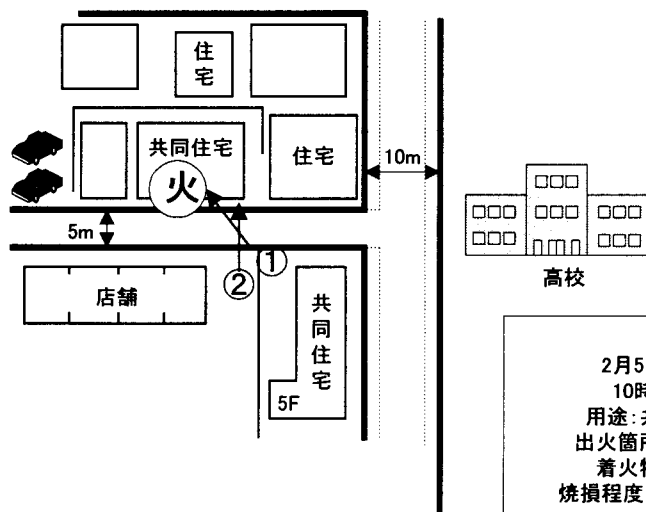
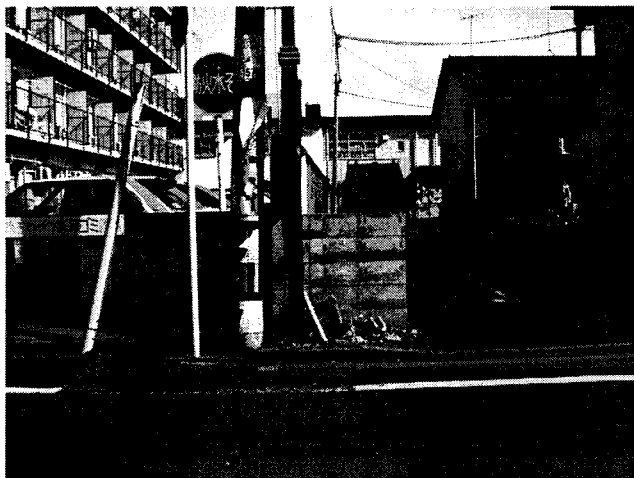
2月3日(火)
16時28分
用途:車庫
焼損程度:全焼1棟
部分焼1棟, 113㎡

No 3 1

①

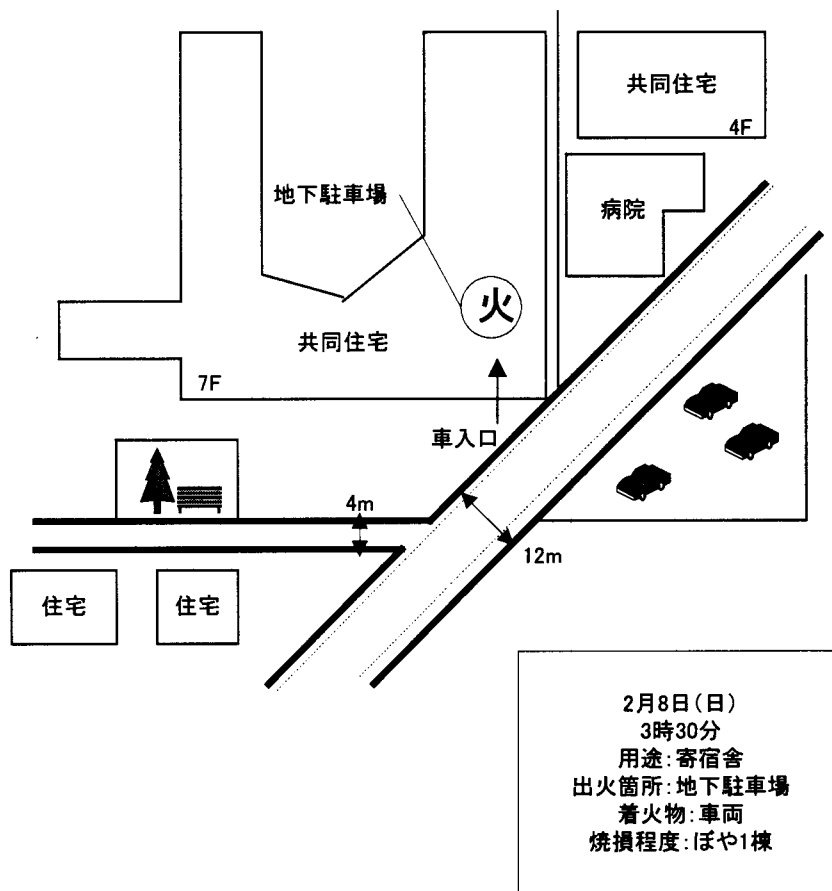


②



2月5日(木)
10時56分
用途: 共同住宅
出火箇所: 外周部
着火物: 外壁
焼損程度: 部分焼1棟

No 3 4



No 3 8

